

INFORMACE O POJIŠŤOVNĚ PODLE ZÁKONA Č. 277/2009 SB., O POJIŠŤOVNICTVÍ (ZPOJ), V SOULADU S USTANOVENÍM VYHLÁŠKY ČESKÉ NÁRODNÍ BANKY Č. 306/2016 SB., KTEROU SE PROVÁDĚJÍ NĚKTERÁ USTANOVENÍ ZÁKONA O POJIŠŤOVNICTVÍ (VYHLÁŠKA).

Stav ke dni: 30. 6. 2017  
(rozhodný den)

## Základní údaje o pojišťovně

Obchodní firma:	Kooperativa pojišťovna, a.s., Vienna Insurance Group
Právní forma:	akciová společnost
Adresa sídla:	Praha 8, Pobřežní 665/21, PSČ 186 00
Identifikační číslo:	471 16 617
Datum zápisu do obchodního rejstříku:	1. března 1993
Datum zápisu poslední změny v obchodním rejstříku (vč. účelu):	4. 5. 2017 – Úprava předmětu podnikání – vypuštění souvisejících činností
Výše základního kapitálu zapsaného v obchodním rejstříku:	3 mld. Kč
Výše splaceného základního kapitálu:	3 mld. Kč
Druh, forma, podoba a počet emitovaných akcií:	<ul style="list-style-type: none"> <li>• 1 ks kmenové akcie na jméno ve jmenovité hodnotě 94 100,- Kč v zaknihované podobě</li> <li>• 1 ks kmenové akcie na jméno ve jmenovité hodnotě 29 500,- Kč v zaknihované podobě</li> <li>• 1 ks kmenové akcie na jméno ve jmenovité hodnotě 76 400,- Kč v zaknihované podobě</li> <li>• 14 998 ks kmenové akcie na jméno v zaknihované podobě ve jmenovité hodnotě 100 000,- Kč</li> <li>• 15 000 ks prioritní akcie na jméno v zaknihované podobě ve jmenovité hodnotě 100 000,- Kč</li> </ul>
Organizační struktura společnosti	Je přílohou č. 1 tohoto dokumentu

## Údaje o členech dozorčí rady

### **Prof. Elisabeth Stadler** – předsedkyně dozorčí rady

Prof. Elisabeth Stadler vystudovala pojistnou matematiku na Technické univerzitě ve Vídni. Od září 2014 zastávala funkci generální ředitelky Donau Versicherung a od roku 2016 je v čele skupiny VIG.

Den vzniku členství v dozorčí radě: 1. dubna 2016

Souhrnná výše úvěrů /půjček/záruk: 0

### **Dkfm. Karl Fink** – místopředseda dozorčí rady

Dkfm. Karl Fink byl do 30. 9. 2009 generálním ředitelem a členem představenstva VIENNA INSURANCE GROUP, místopředsedou dozorčí rady Kooperativa pojišťovny, a.s., Vienna Insurance Group a předsedou dozorčí rady VIG RE zajišťovny, a.s.

Den vzniku členství v dozorčí radě: 7. dubna 2013

Souhrnná výše úvěrů /půjček /záruk: 0

### **Franz Fuchs** – člen dozorčí rady

Franz Fuchs začal svou kariéru v pojišťovnictví jako pojistný matematik. Zastával vedoucí manažerské pozice v dalších nadnárodních společnostech jako specialista v oblasti životního pojištění a penzijních fondů. Od roku 2003 až do začátku roku 2014 byl předseda správní rady Compensa Non-life a Compensa Life. Od roku 2003 působí jako předseda správní rady VIG Polska. Do správní rady společnosti Vienna Insurance Group byl jmenován v roce 2009.

Den vzniku členství v dozorčí radě: 1. dubna 2016

Souhrnná výše úvěrů /půjček/záruk: 0

### **Mag. Robert Lasshofer** – člen dozorčí rady

v roce 1983 vstoupil do Bank Austria AG, kdy byl současně činný také v Union Versicherung AG. Od roku 1993 byl výkonným (obchodním) ředitelem finanční distribuční společnosti. V roce 1998 byl jmenován předsedou pojišťovny Donau Versicherung. Roku 1999 byl členem představenstva Wiener Städtische Versicherung AG. Od 3. srpna 2010 řídí jako předseda (CEO) a generální ředitel pojišťovnu Wiener Städtische Versicherung AG.

Den vzniku členství v dozorčí radě: 1. dubna 2016

Souhrnná výše úvěrů /půjček/záruk: 0

### **JUDr. Rostislav Dvořák** – místopředseda dozorčí rady

Absolvoval Právnickou fakultu Masarykovy univerzity v Brně. Pan Dvořák je členem statutárního orgánu společnosti: Hospodářská komora České republiky, Okresní hospodářská komora Jihlava a členem dozorčí rady společnosti REALCOOP s.r.o.

Den vzniku členství v dozorčí radě: 7. dubna 2013

Souhrnná výše úvěrů /půjček /záruk: 0

### **Jan Wiesner** – člen dozorčí rady

Jan Wiesner je předsedou představenstva Svazu českých a moravských výrobních družstev a viceprezident Hospodářské komory ČR. Další funkce: MVD - předseda představenstva, DA ČR - předseda představenstva, SYBA – prezident, KZPS – předseda a CECOP Brusel - člen výkonného výboru.

Den vzniku členství v dozorčí radě: 7. dubna 2013

Souhrnná výše úvěrů /půjček /záruk: 0

**Ing. Vratislav Kulhánek** - člen dozorčí rady

Vystudoval Vysokou školu ekonomickou a European Business School v Praze. Od roku 2002 je členem světového výkonného výboru Mezinárodní obchodní komory. Od 1. listopadu 2007 působí jako předseda správní rady společnosti AAA Auto, dále jako prezident Czech Institute of Directors a též působí jako člen výboru Asociace exportérů. V současné době dále působí ve Vědecké radě Vysoké školy ekonomické v Praze.

Den vzniku členství v dozorčí radě: 7. dubna 2013

Souhrnná výše úvěrů /půjček /záruk: 0

**Ing. Roman Brablec** - člen dozorčí rady

Vzdělání: vysokoškolské v oboru zemědělství. V pojišťovnictví působí 16 let.

Ing. Brablec je zároveň členem dozorčí rady Wiener Städtische Wechselseitiger

Versicherungsverein-Vermögensverwaltung - Vienna Insurance Group a členem dozorčí rady Wiener

Re a.d.o. Beograd, Vienna Insurance Group

Den vzniku členství v dozorčí radě: 7. dubna 2013

Souhrnná výše úvěrů /půjček /záruk: 0

**Mgr. Martin Laur** – člen dozorčí rady

Vzdělání vysokoškolské v oboru právo. V pojišťovnictví působí 11 let, v současné době jako ředitel právního úseku v Kooperativě.

Den vzniku členství v dozorčí radě: 7. dubna 2013

Souhrnná výše úvěrů /půjček /záruk: 0

**Jan Růžička** – člen dozorčí rady

Vzdělání středoškolské – absolvent Střední zemědělské technické školy v Mělníku a má dlouholeté zkušenosti v oblasti pojišťovnictví a interní obchodní služby. Pan Jan Růžička je zároveň obchodním disponentem Agentury Praha

Den vzniku členství v dozorčí radě: 7. dubna 2013

Souhrnná výše úvěrů /půjček /záruk: 0

**prof. Ing. Eva Ducháčková, CSc.** – členka dozorčí rady

Vzdělání vysokoškolské na vysoké škole ekonomické v Praze, obor finance. Vykonává jak pedagogickou činnost, tak činnost vědeckou v oblasti financí. Nejprve na katedře financí a úvěru a od roku 1990 na katedře bankovníctví a pojišťovnictví. Od roku 1997 současně působí na katedře pojišťovnictví Hospodářské fakulty Technické univerzity v Liberci.

Den vzniku členství v dozorčí radě: 7. dubna 2013

Souhrnná výše úvěrů /půjček /záruk: 0

**Ing. Vladimír Mráz** - člen dozorčí rady

Působil celkem v 18 společnostech. Nyní působí v 6 společnostech, zejména v Kooperativě pojišťovně, a.s., Vienna Insurance Group, Nadačním fondu pro podporu vzdělávání v pojišťovnictví a Pojišťovně České spořitelny, a.s., Vienna Insurance Group

Den vzniku členství v dozorčí radě: 1. května 2016

Souhrnná výše úvěrů /půjček /záruk: 0

## Údaje o členech představenstva společnosti

**Ing. Martin Diviš, MBA** - předseda představenstva

Vzdělání: vysokoškolské v oboru management a marketing

V pojišťovnictví působí od roku 1998.

Den vzniku členství v představenstvu: 1. ledna 2016

Souhrnná výše úvěrů /půjček/záruk: 0

**JUDr. Hana Macháčová** - členka představenstva

Vzdělání: vysokoškolské v oboru právo

V pojišťovnictví působí od roku 1986.

Den vzniku členství v představenstvu: 1. ledna 2016

Souhrnná výše úvěrů /půjček/záruk: 0

**Gary Wheatley Mazzotti, B. A. (Hons) A. C. A.** – člen představenstva

Vzdělání: vysokoškolské v oboru ekonomie. V pojišťovnictví působí od roku 2012.

Den vzniku členství v představenstvu: 1. ledna 2016

Souhrnná výše úvěrů /půjček/záruk: 0

**RNDr. Petr Zapletal, MBA** - člen představenstva

Vzdělání: vysokoškolské v oboru fyzika

V pojišťovnictví působí od roku 2007.

Den vzniku členství v představenstvu: 1. ledna 2016

Souhrnná výše úvěrů /půjček/záruk: 0

**Jiří Sýkora** - člen představenstva

V pojišťovnictví působí od roku 1994.

Den vzniku členství v představenstvu: 1. ledna 2016

Souhrnná výše úvěrů /půjček/záruk: 0

**Mgr. Filip Král**- člen představenstva

Vzdělání: vysokoškolské v oboru matematika

V pojišťovnictví působí od roku 2002.

Den vzniku členství v představenstvu: 1. července 2015

Souhrnná výše úvěrů /půjček/záruk: 0

## Údaje o složení akcionářů pojišťovny, Údaje o akcionářích pojišťovny

Obchodní firma	Právní forma	Adresa sídla	Podíl na základním kapitálu	Podíl na hlasovacích právech
VIENNA INSURANCE GROUP AG Wiener Versicherung Gruppe	a.s.	Schottenring 30 A-1010 Wien	96,32 %	92,64 %
VLTAVA majetkovosprávní a podílová spol. s r. o., Praha	s.r.o.	Praha 5, Radlická 14, PSČ 150 00	2,07 %	4,13 %
Svaz českých a moravských výrobních družstev, Praha		Praha 1, Václavské náměstí 831, PSČ 110 00	1,61 %	3,23 %

Pojišťovna nemá k uvedenému dni vůči svým akcionářům žádné závazky ani pohledávky. Rovněž nemá zajišťovna k uvedenému dni v aktivech žádné cenné papíry emitované akcionáři a nemá z těchto cenných papírů žádné závazky. K uvedenému dni pojišťovna též nevydala žádné záruky za akcionáře ani žádné záruky od akcionářů nepřijala.

## Údaje o struktuře skupiny

### Osoby tvořící holding

#### 1. Ovládaná osoba

Společnost Kooperativa pojišťovna, a.s., Vienna Insurance Group

se sídlem na adrese Praha 8, Pobřežní 665/21, PSČ 186 00

IČ: 47116617, zapsaná v obchodním rejstříku vedeném Městským soudem v Praze, oddíl B, vložka 1897

Kooperativa je obchodní společnost zabývající se pojišťovnictvím podle zákona č. 277/2009 Sb., o pojišťovnictví, který nabyl účinnosti dne 1. 1. 2010 a který nahradil zákon č. 363/1999 Sb., o pojišťovnictví, jímž bylo pojišťovnictví regulováno do 31. 12. 2009 včetně.

Předmět podnikání je specifikován ve stanovách společnosti a zapsán v obchodním rejstříku.

#### 2. Ovládající osoba

Společnost VIENNA INSURANCE GROUP AG Wiener Versicherung Gruppe

se sídlem na adrese Schottenring 30, Wien 1010, Republik Österreich, zapsaná v obchodním rejstříku vedeném obchodním soudem ve Vídni, oddíl FN, vložka 75687 F.

Wiener Versicherung Gruppe je akciová společnost, která provozuje obchod smluvního pojištění. Wiener Versicherung Gruppe vlastní akcie Kooperativy, jejichž souhrnná jmenovitá hodnota činí 96,32 % základního kapitálu a reprezentuje 92,64 % hlasovacích práv.

Předmět podnikání je specifikován ve stanovách společnosti [zde](#)

### 3. Propojené osoby

Seznam dceřiných společností VIENNA INSURANCE GROUP a Kooperativy pojišťovny dle podílu na základním kapitálu jsou uvedeny ve výroční zprávě Kooperativy pojišťovna, a.s., Vienna Insurance Group.

Pro kompletní seznam klikněte: [zde](#)

Grafické znázornění majetkových struktur Kooperativy pojišťovny je přílohou č. 2 tohoto dokumentu.

## Údaje o činnosti pojišťovny:

- ▶ 1. Pojišťovací činnost ve smyslu § 3, odst. 1, písm. (f) zákona č. 277/2009 Sb., o pojišťovnictví, v platném znění (dále jen "zákon o pojišťovnictví")
  - v rozsahu pojistných odvětví životních pojištění uvedených v části A bodech I, II, III, VI, VII a IX přílohy č. 1 k zákonu o pojišťovnictví, a dále
  - v rozsahu pojistných odvětví neživotních pojištění uvedených v části B bodu 1 až 18 přílohy č. 1 k zákonu o pojišťovnictví,
- ▶ zajišťovací činnost ve smyslu § 3, odst. 1, písm. (l) zákona o pojišťovnictví pro všechny typy zajišťovacích činností,

Uvedené činnosti pojišťovna k rozhodnému dni skutečně vykonává. Vykonávání těchto činností nebylo pojišťovně Českou národní bankou ani omezeno, ani pozastaveno.

**Rozvaha pojišťovny:** Je přílohou číslo 3. tohoto dokumentu.

**Výkaz zisků a ztrát:** Je přílohou číslo 4. tohoto dokumentu.

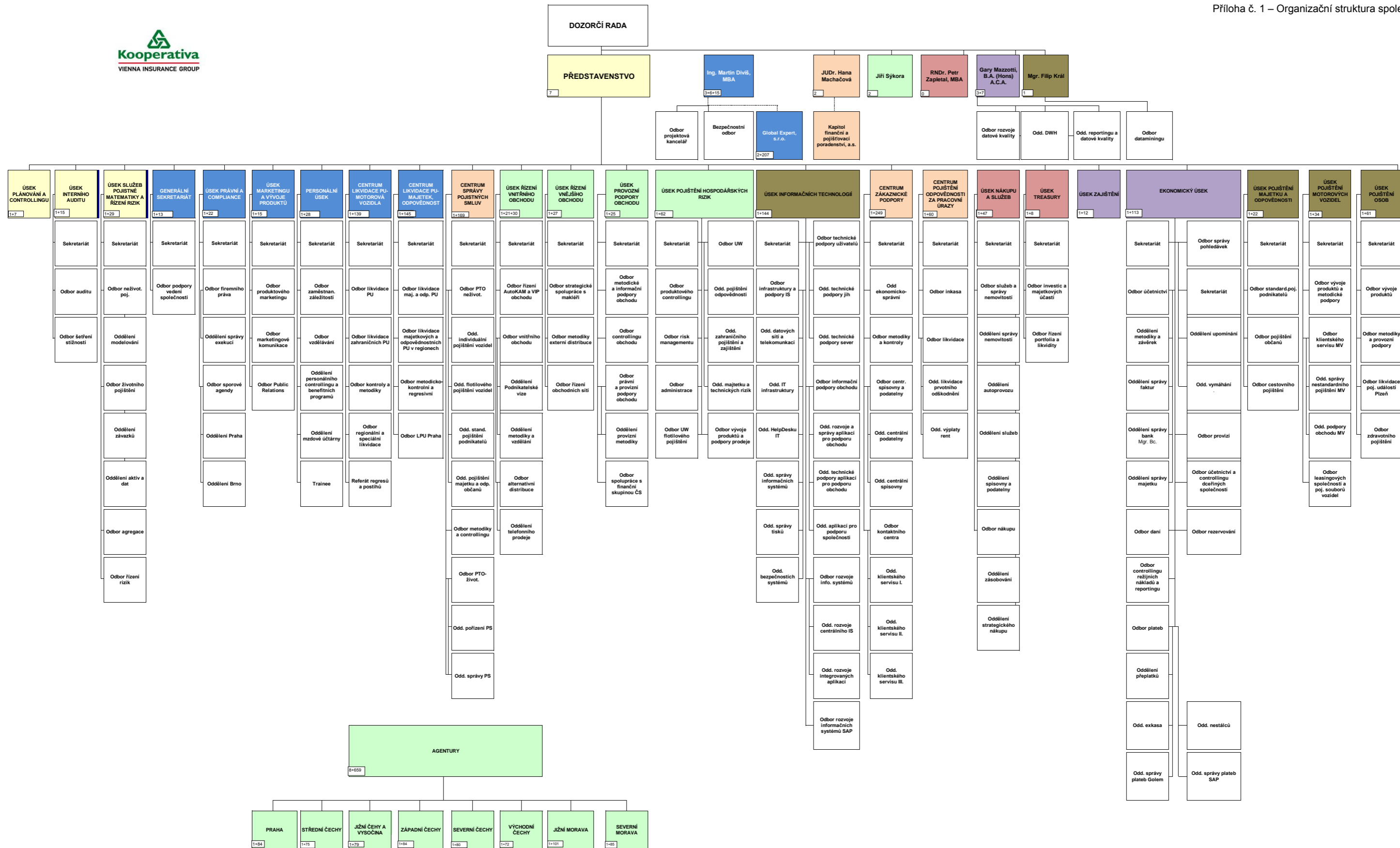
## Aktuální poměrové ukazatele pojišťovny k 30. 6. 2017:

<b>Rentabilita průměrných aktiv (ROAA)</b>	100% * Zisk nebo ztráta za účetní období / Aktiva celkem	<b>2,8%</b>
<b>Rentabilita průměrného vlastního kapitálu (ROAE)</b>	100% * Zisk nebo ztráta za účetní období / Vlastní kapitál	<b>15,4%</b>
<b>Combined ratio v neživotním pojištění</b>	100% * (náklady na pojistná plnění, včetně změny stavu rezervy na pojistná plnění, očištěných od zajištění + čistá výše provozních nákladů) / zasloužené pojistné, očištěné od zajištění	<b>86,3%</b>

## Přílohy:

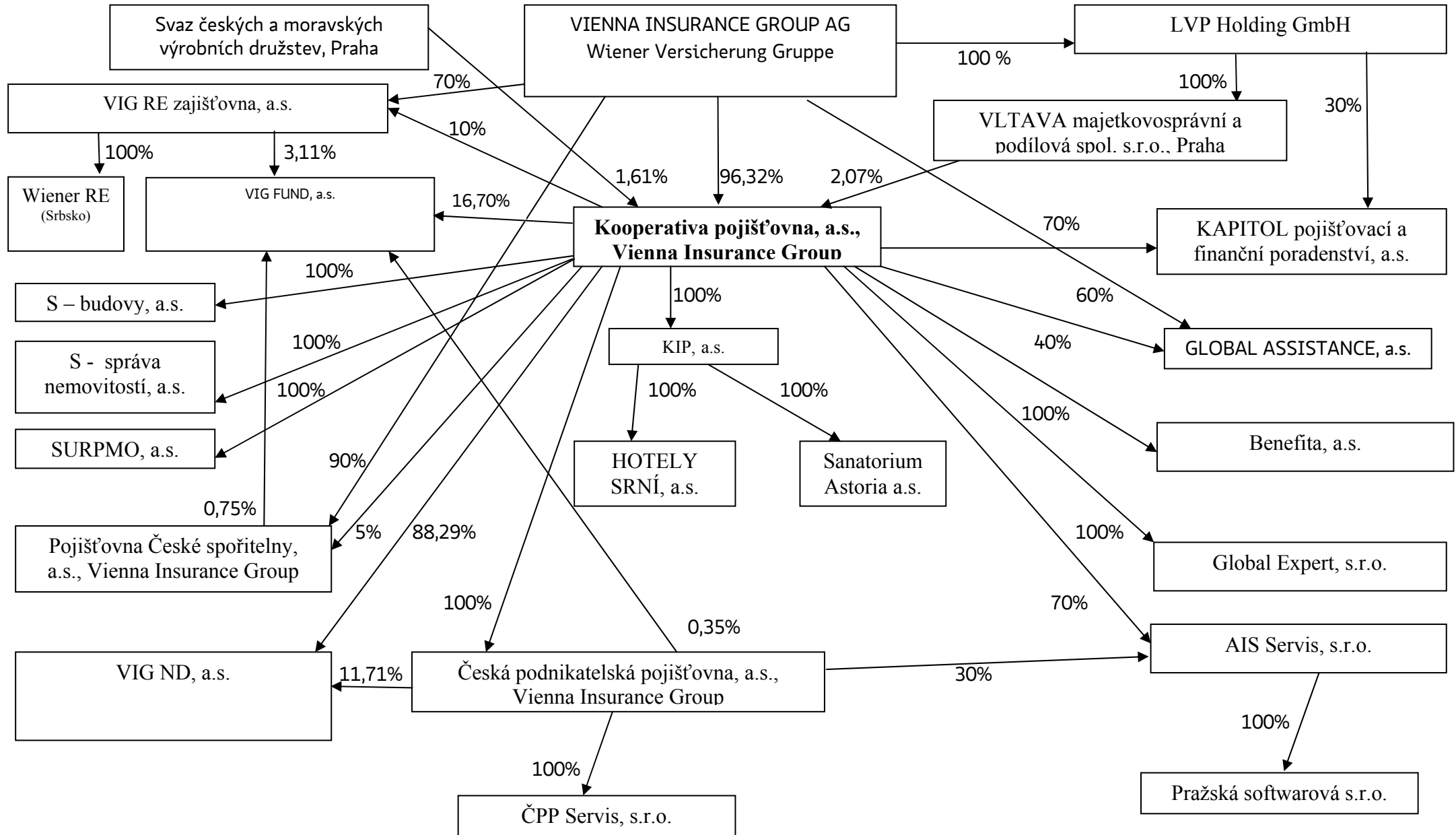
- Příloha č. 1 – Organizační struktura společnosti
- Příloha č. 2 - Grafické znázornění majetkových struktur
- Příloha č. 3 – Rozvaha pojišťovny
- Příloha č. 4 – Výkaz zisků a ztrát

V Praze dne 1. srpna 2017





# Kooperativa pojišťovna, a.s., Vienna Insurance Group – grafické znázornění majetkových struktur k 30.06.2017



Pozn. Kooperativa v roce 2013 založila Nadaci „Nadace pojišťovny Kooperativa“. Nadace zřídila Obecně prospěšnou společnost pod názvem „Obecně prospěšná společnost Kooperativy“.

# Rozvaha

pojišťovny Kooperativa pojišťovna, a.s., VIG  
k 30. 06. 2017

< 1 > Rozvahová aktiva ~ ROPO10_11		Údaj nekompenzovaný o opravné položky a oprávky	Opravné položky a oprávky	Údaj kompenzovaný o opravné položky a oprávky
	@	1	2	3
Aktiva celkem	1	<b>75 645 944</b>	<b>6 167 345</b>	<b>69 478 599</b>
Pohledávky za upsaný základní kapitál	2	<b>0</b>	0	0
Dlouhodobý nehmotný majetek	3	<b>4 267 350</b>	4 142 787	124 563
z toho goodwill	4	<b>3 068 798</b>	3 068 798	0
Investice	5	<b>55 727 743</b>	<b>989 419</b>	<b>54 738 324</b>
Pozemky a stavby	6	<b>2 506 911</b>	989 419	1 517 493
z toho provozní nemovitosti	7	<b>2 172 506</b>	979 680	1 192 826
Investice v podnikatelských seskupeních	8	<b>8 075 293</b>	<b>0</b>	<b>8 075 293</b>
Podíly v ovládaných osobách	9	<b>7 813 334</b>	0	7 813 334
Dluhové CP vydané ovládanými osobami a zápůjčky a úvěry těmto osobám	10	<b>187 697</b>	0	187 697
Podíly s podstatným vlivem	11	<b>74 262</b>	0	74 262
Dluhové CP vydané os., ve kterých má úč. jedn. podst. vliv	12	<b>0</b>	0	0
Jiné investice	13	<b>45 145 539</b>	<b>0</b>	<b>45 145 539</b>
Akcie a ostatní CP s proměnlivým výnosem, ostatní podíly	14	<b>5 241 235</b>	0	5 241 235
Dluhové cenné papíry	15	<b>38 654 939</b>	<b>0</b>	<b>38 654 939</b>
Cenné papíry oceň. reál. hodn. proti účtům nákladů a výnosů	16	<b>2 508 580</b>	0	2 508 580
Dluhopisy "OECD" držené do splatnosti	17	<b>33 175 629</b>	0	33 175 629
Ostatní cenné papíry držené do splatnosti	18	<b>2 970 730</b>	0	2 970 730
Investice v investičních sdruženích	19	<b>0</b>	0	0
Ostatní zápůjčky a úvěry	20	<b>7 200</b>	0	7 200
Depozita u finančních institucí	21	<b>1 137 000</b>	0	1 137 000
Ostatní investice	22	<b>105 165</b>	0	105 165
Depozita při aktivním zajištění	23	<b>0</b>	0	0
Investice životního pojištění, je-li nositelem inv. rizika pojistník	24	<b>4 493 417</b>	0	4 493 417
Dlužníci	25	<b>2 726 465</b>	<b>513 677</b>	<b>2 212 787</b>
Pohledávky z operací přímého pojištění	26	<b>2 433 571</b>	<b>510 483</b>	<b>1 923 088</b>
Pojistníci	27	<b>2 414 779</b>	503 111	1 911 668
Pojišťovací zprostředkovatelé	28	<b>18 792</b>	7 373	11 420
Pohledávky z operací zajištění	29	<b>8 932</b>	0	8 932
Ostatní pohledávky	30	<b>283 961</b>	3 194	280 767
Ostatní aktiva	31	<b>2 339 431</b>	<b>521 462</b>	<b>1 817 969</b>
Dlouhodobý hm. majetek, jiný než pozemky a stavby, a zásoby	32	<b>865 924</b>	521 462	344 462
Hotovost na účtech u fin. institucí a hotovost v pokladně	33	<b>1 473 507</b>	0	1 473 507
Jiná aktiva	34	<b>0</b>	0	0
Přechodné účty aktiv	35	<b>6 091 539</b>	<b>0</b>	<b>6 091 539</b>
Naběhlé úroky a nájemné	36	<b>750</b>	0	750
Odložené pořizovací náklady na pojistné smlouvy	37	<b>3 156 275</b>	<b>0</b>	<b>3 156 275</b>
Odložené pořizovací nákl. na poj. smlouvy v živ. poj.	38	<b>2 155 244</b>	0	2 155 244
Odložené pořizovací nákl. na poj. smlouvy v neživ. poj.	39	<b>1 001 031</b>	0	1 001 031
Ostatní přechodné účty aktiv	40	<b>2 934 514</b>	0	2 934 514
z toho dohadné položky aktivní	41	<b>334 832</b>	0	334 832

# Rozvaha

pojišťovny Kooperativa pojišťovna, a.s., VIG  
k 30. 06. 2017

< 2 > Rozvahová pasiva ~ ROP010_21		Hrubá hodnota	Podíl zajišťovatelů na TR	Čistá hodnota
	@	1	2	3
Pasiva celkem	1	<b>XX</b>	<b>XX</b>	<b>69 478 599</b>
Vlastní kapitál	2	<b>XX</b>	<b>XX</b>	<b>12 189 400</b>
Základní kapitál	3	<b>XX</b>	<b>XX</b>	3 000 000
z toho změny základního kapitálu	4	<b>XX</b>	<b>XX</b>	0
Emisní ážio	5	<b>XX</b>	<b>XX</b>	37 875
Rezervní fond na nové ocenění	6	<b>XX</b>	<b>XX</b>	0
Ostatní kapitálové fondy	7	<b>XX</b>	<b>XX</b>	792 404
Rezervní fond a ostatní fondy ze zisku	8	<b>XX</b>	<b>XX</b>	48 932
Nerozdělený zisk nebo neuhrzená ztráta minulých úč. období	9	<b>XX</b>	<b>XX</b>	6 746 420
Zisk nebo ztráta běžného účetního období	10	<b>XX</b>	<b>XX</b>	1 563 769
Podřízená pasiva	11	<b>XX</b>	<b>XX</b>	556 925
Technické rezervy	12	<b>52 119 666</b>	<b>7 652 885</b>	<b>44 466 781</b>
Rezerva na nezasloužené pojistné	13	<b>6 557 719</b>	<b>1 554 195</b>	<b>5 003 524</b>
Rezerva na nezasl. pojistné vztahující se k poj. odv. ŽP	14	<b>173 051</b>	4 526	168 525
Rezerva na nezasl. pojistné vztahující se k poj. odv. NP	15	<b>6 384 669</b>	1 549 670	4 834 999
Rezerva na životní pojištění	16	<b>27 281 291</b>	0	27 281 291
Rezerva na pojistná plnění nevyřízených pojistných událostí	17	<b>14 841 790</b>	<b>6 045 403</b>	<b>8 796 387</b>
Rezerva na pojistná plnění nevyř. pojist. událostí vztahující se k poj. odv. ŽP	18	<b>1 644 579</b>	485 576	1 159 004
Rezerva na pojistná plnění nevyř. pojist. událostí vztahující se k poj. odv. NP	19	<b>13 197 211</b>	5 559 828	7 637 383
Rezerva na bonusy a slevy	20	<b>420 823</b>	<b>53 286</b>	<b>367 537</b>
Rezerva na bonusy a slevy vztahující se k poj. odv. ŽP	21	<b>216 278</b>	0	216 278
Rezerva na bonusy a slevy vztahující se k poj. odv. NP	22	<b>204 545</b>	53 286	151 259
Ostatní technické rezervy	23	<b>3 018 044</b>	<b>0</b>	<b>3 018 044</b>
Ostatní technické rezervy vztahující se k poj. odv. ŽP	24	<b>2 600 480</b>		2 600 480
Ostatní technické rezervy vztahující se k poj. odv. NP	25	<b>417 563</b>	<b>0</b>	417 563
Technické rezervy u ŽP, kde jsou nositelem inv. rizika pojistníci	26	<b>4 493 417</b>	<b>0</b>	4 493 417
Rezervy	27	<b>XX</b>	<b>XX</b>	<b>81 244</b>
Rezerva na penzijní a podobné závazky	28	<b>XX</b>	<b>XX</b>	81 044
Rezerva na daně	29	<b>XX</b>	<b>XX</b>	0
Ostatní rezervy	30	<b>XX</b>	<b>XX</b>	200
Depozita při pasivním zajištění	31	<b>XX</b>	<b>XX</b>	3 886 049
Věřitelé	32	<b>XX</b>	<b>XX</b>	<b>1 817 385</b>
Závazky z operací přímého pojištění	33	<b>XX</b>	<b>XX</b>	1 428 397
Závazky z operací zajištění	34	<b>XX</b>	<b>XX</b>	2 737
Závazky z dluhových cenných papírů	35	<b>XX</b>	<b>XX</b>	0
z toho směnitelné (konvertibilní) dluhopisy	36	<b>XX</b>	<b>XX</b>	0
Závazky vůči finančním institucím	37	<b>XX</b>	<b>XX</b>	58
Ostatní závazky	38	<b>XX</b>	<b>XX</b>	386 193
z toho daňové závazky a závazky ze sociálního zabezpečení	39	<b>XX</b>	<b>XX</b>	114 249
Garanční fond Kanceláře	40	<b>XX</b>	<b>XX</b>	0
Fond zábrany škod	41	<b>XX</b>	<b>XX</b>	0
Přechodné účty pasiv	42	<b>XX</b>	<b>XX</b>	<b>1 987 398</b>
Výdaje příštích období a výnosy příštích období	43	<b>XX</b>	<b>XX</b>	707 861
Ostatní přechodné účty pasiv	44	<b>XX</b>	<b>XX</b>	1 279 538
z toho dohadné položky pasivní	45	<b>XX</b>	<b>XX</b>	1 279 538

# Výkaz zisku a ztráty

## pojišťovny Kooperativa, a.s., VIG

k 30. 06. 2017

< 1 > Technický účet k neživotnímu pojištění ~ VYPO20_11		
	@	1
Výsledek technického účtu k neživotnímu pojištění	1	<b>1 049 193</b>
Zasloužené pojistné, očištěné od zajištění	2	<b>9 569 419</b>
Předepsané pojistné, očištěné od zajištění	3	<b>10 153 027</b>
Předepsané hrubé pojistné	4	13 306 270
Pojistné postoupené zajišťovatelům	5	-3 153 243
Změna stavu rezervy na nezasloužené poj., očištěné od zajiš.	6	<b>-583 608</b>
Změna stavu hrubé výše rezervy na nezasloužené pojistné	7	-1 159 940
Změna stavu rezervy na nezasloužené pojistné, podíl zajiš.	8	576 332
Převedené výnosy z investic z netechnického účtu	9	<b>811 875</b>
Ostatní technické výnosy, očištěné od zajištění	10	332 249
Náklady na poj. pl. včetně změny TR, očištěné od zajištění	11	<b>-6 379 950</b>
Náklady na pojistná plnění, očištěné od zajištění	12	<b>-6 473 132</b>
Hrubá výše nákladů na pojistná plnění	13	-7 784 507
Náklady na pojistná plnění, podíl zajišťovatelů	14	1 311 374
Změna stavu rezervy na poj. pl., očištěné od zajištění	15	<b>93 183</b>
Změna stavu hrubé výše rezervy na pojistná plnění	16	254 957
Změna stavu rezervy na pojistná plnění, podíl zajišťovatelů	17	-161 774
Změny stavu ostatních tech. rezerv, očištěné od zajištění	18	39 655
Bonusy a slevy, očištěné od zajištění	19	-48 849
Čistá výše provozních nákladů	20	<b>-2 092 867</b>
Požizovací náklady na pojistné smlouvy	21	-2 431 159
Změna stavu časově rozlišených pořizovacích nákladů	22	188 993
Správní režie	23	-369 745
Provize od zajišťovatelů a podíly na ziscích	24	519 044
Ostatní technické náklady, očištěné od zajištění	25	-1 182 339
Změna stavu vyrovnávací rezervy	26	

# Výkaz zisku a ztráty

## pojišťovny Kooperativa, a.s., VIG

### k 30. 06. 2017

#### < 2 > Technický účet k životnímu pojištění ~ VYPO20\_12

	@	1
Výsledek technického účtu k životnímu pojištění	1	<b>701 078</b>
Zasloužené pojistné, očištěné od zajištění	2	<b>3 619 006</b>
Předepsané pojistné, očištěné od zajištění	3	<b>3 584 442</b>
Předepsané hrubé pojistné	4	4 041 313
Pojistné postoupené zajišťovatelům	5	-456 871
Změna stavu rezervy na nezasloužené poj., očištěné od zajiš.	6	<b>34 564</b>
Změna stavu hrubé výše rezervy na nezasloužené pojistné	7	30 039
Změna stavu rezervy na nezasloužené pojistné, podíl zajiš.	8	4 526
Výnosy z investic	9	<b>699 530</b>
Výnosy z podílů	10	15 865
Výnosy z ostatních investic	11	<b>568 702</b>
Výnosy z pozemků a staveb (nemovitosti)	12	<b>1 331</b>
Výnosy z ostatních investic (mimo nemovitostí)	13	567 370
Změny hodnoty investic - výnosy	14	6 167
Výnosy z realizace investic	15	108 797
Přírůstky hodnoty investic	16	169 051
Ostatní technické výnosy, očištěné od zajištění	17	197 757
Náklady na poj. pl. včetně změny TR, očištěné od zajištění	18	<b>-2 806 095</b>
Náklady na pojistná plnění, očištěné od zajištění	19	<b>-2 807 795</b>
Hrubá výše nákladů na pojistná plnění	20	-2 989 209
Náklady na pojistná plnění, podíl zajišťovatelů	21	181 414
Změna stavu rezervy na poj. pl., očištěné od zajištění	22	<b>1 700</b>
Změna stavu hrubé výše rezervy na pojistná plnění	23	-8 770
Změna stavu rezervy na pojistná plnění, podíl zajišťovatelů	24	10 470
Změny stavu ostatních tech. rezerv, očištěné od zajištění	25	<b>-113 613</b>
Změna stavu rezervy na životní pojištění, očištěná od zajiš.	26	<b>224 603</b>
Změna stavu hrubé výše rezervy na životní pojištění	27	224 603
Změna stavu rezervy na životní pojištění, podíl zajišťovatelů	28	0
Změna stavu ostat. TR (mimo rez. živ. poj.), očiš. od zajiš.	29	-338 216
Bonusy a slevy, očištěné od zajištění	30	60 826
Čistá výše provozních nákladů	31	<b>-897 059</b>
Požizovací náklady na pojistné smlouvy	32	-857 992
Změna stavu časově rozlišených pořizovacích nákladů	33	-180 325
Správní režie	34	-114 055
Provize od zajišťovatelů a podíly na ziscích	35	255 312
Náklady na investice	36	<b>-153 686</b>
Náklady na správu investic, včetně úroků	37	-26 376
Změna hodnoty investic - náklady	38	-23 336
Náklady spojené s realizací investic	39	-103 974
Úbytky hodnoty investic	40	-53 714
Ostatní technické náklady, očištěné od zajištění	41	-20 926
Převod výnosů z investic na netechnický účet	42	<b>0</b>

# Výkaz zisku a ztráty

pojišťovny Kooperativa, a.s., VIG  
k 30. 06. 2017

## < 3 > Netechnický účet ~ VYPO20\_21

	@	1
Zisk nebo ztráta za účetní období	1	<b>1 563 769</b>
Zisk nebo ztráta z běžné činnosti po zdanění	2	<b>1 565 111</b>
Výsledek technického účtu k neživotnímu pojištění	3	1 049 193
Výsledek technického účtu k životnímu pojištění	4	<b>701 078</b>
Výnosy z investic	5	<b>2 355 454</b>
Výnosy z podílů	6	600 452
Výnosy z ostatních investic	7	<b>249 107</b>
Výnosy z pozemků a staveb (nemovitosti)	8	41 497
Výnosy z ostatních investic (mimo nemovitosti)	9	207 611
Změny hodnoty investic - výnosy	10	170 963
Výnosy z realizace investic	11	1 334 931
Převedené výnosy investic z technického účtu k živ.poj.	12	
Náklady na investice	13	<b>-1 543 579</b>
Náklady na správu investic, včetně úroků	14	-79 287
Změna hodnoty investic - náklady	15	-181 778
Náklady spojené s realizací investic	16	-1 282 514
Převod výnosů z investic na tech. účet k neživ. poj.	17	-811 875
Ostatní výnosy	18	13 930
Ostatní náklady	19	-23 839
Daň z příjmů z běžné činnosti	20	-175 252
Mimořádný zisk nebo ztráta	21	<b>0</b>
Mimořádné výnosy	22	0
Mimořádné náklady	23	0
Daň z příjmů z mimořádné činnosti	24	0
Ostatní daně neuvedené v předcházejících položkách	25	-1 341