

INFORMACE O POJIŠŤOVNĚ PODLE ZÁKONA Č. 277/2009 SB., O POJIŠŤOVNICTVÍ (ZPOJ), V SOULADU S USTANOVENÍM VYHLÁŠKY ČESKÉ NÁRODNÍ BANKY Č. 306/2016 SB., KTEROU SE PROVÁDĚJÍ NĚKTERÁ USTANOVENÍ ZÁKONA O POJIŠŤOVNICTVÍ (VYHLÁŠKA).

Stav ke dni: 30. 9. 2016
(rozhodný den)

Základní údaje o pojišťovně

Obchodní firma:	Kooperativa pojišťovna, a.s., Vienna Insurance Group
Právní forma:	akciová společnost
Adresa sídla:	Praha 8, Pobřežní 665/21, PSČ 186 00
Identifikační číslo:	471 16 617
Datum zápisu do obchodního rejstříku:	1. března 1993
Datum zápisu poslední změny v obchodním rejstříku (vč. účelu):	1. dubna 2016 – Zánik členství Mag. Rolanda Grölla a Mag. Erwina Hammerbachera v dozorčí radě společnosti 1. dubna 2016 – Vznik členství Prof. Elisabeth Stadler, Franze Fuchse a Mag. Roberta Lasshofera v dozorčí radě společnosti 28. dubna 2016 – Zánik členství Ing. Jaroslava Kučery v dozorčí radě společnosti 1. května 2016 – Vnik členství Ing. Vladimíra Mráze v dozorčí radě společnosti
Výše základního kapitálu zapsaného v obchodním rejstříku:	3 mld. Kč
Výše splaceného základního kapitálu:	3 mld. Kč
Druh, forma, podoba a počet emitovaných akcií:	<ul style="list-style-type: none"> • 1 ks kmenové akcie na jméno ve jmenovité hodnotě 94 100,- Kč v zaknihované podobě • 1 ks kmenové akcie na jméno ve jmenovité hodnotě 29 500,- Kč v zaknihované podobě • 1 ks kmenové akcie na jméno ve jmenovité hodnotě 76 400,- Kč v zaknihované podobě • 14 998 ks kmenové akcie na jméno v zaknihované podobě ve jmenovité hodnotě 100 000,- Kč • 15 000 ks prioritní akcie na jméno v zaknihované podobě ve jmenovité hodnotě 100 000,- Kč
Organizační struktura společnosti	Je přílohou č. 1 tohoto dokumentu

Údaje o členech dozorčí rady

Prof. Elisabeth Stadler – předsedkyně dozorčí rady

Prof. Elisabeth Stadler vystudovala pojistnou matematiku na Technické univerzitě ve Vídni. Od září 2014 zastávala funkci generální ředitelky Donau Versicherung a od roku 2016 je v čele skupiny VIG.

Den vzniku členství v dozorčí radě: 1. dubna 2016

Souhrnná výše úvěrů /půjček/záruk: 0

Dkfm. Karl Fink – místopředseda dozorčí rady

Dkfm. Karl Fink byl do 30. 9. 2009 generálním ředitelem a členem představenstva VIENNA INSURANCE GROUP, místopředsedou dozorčí rady Kooperativa pojišťovny, a.s., Vienna Insurance Group a předsedou dozorčí rady VIG RE zajišťovny, a.s.

Den vzniku členství v dozorčí radě: 7. dubna 2013

Souhrnná výše úvěrů /půjček/záruk: 0

Franz Fuchs – člen dozorčí rady

Franz Fuchs začal svou kariéru v pojišťovnictví jako pojistný matematik. Zastával vedoucí manažerské pozice v dalších nadnárodních společnostech jako specialista v oblasti životního pojištění a penzijních fondů. Od roku 2003 až do začátku roku 2014 byl předseda správní rady Compensa Non-life a Compensa Life. Od roku 2003 působí jako předseda správní rady VIG Polska. Do správní rady společnosti Vienna Insurance Group byl jmenován v roce 2009.

Den vzniku členství v dozorčí radě: 1. dubna 2016

Souhrnná výše úvěrů /půjček/záruk: 0

Mag. Robert Lasshofer – člen dozorčí rady

v roce 1983 vstoupil do Bank Austria AG, kdy byl současně činný také v Union Versicherung AG. Od roku 1993 byl výkonným (obchodním) ředitelem finanční distribuční společnosti. V roce 1998 byl jmenován předsedou pojišťovny Donau Versicherung. Roku 1999 byl členem představenstva Wiener Städtische Versicherung AG. Od 3. srpna 2010 řídí jako předseda (CEO) a generální ředitel pojišťovnu Wiener Städtische Versicherung AG.

Den vzniku členství v dozorčí radě: 1. dubna 2016

Souhrnná výše úvěrů /půjček/záruk: 0

JUDr. Rostislav Dvořák – místopředseda dozorčí rady

Absolvoval Právnickou fakultu Masarykovy univerzity v Brně. Pan Dvořák je členem statutárního orgánu společností: Hospodářská komora České republiky, Okresní hospodářská komora Jihlava a členem dozorčí rady společnosti REALCOOP s.r.o.

Den vzniku členství v dozorčí radě: 7. dubna 2013

Souhrnná výše úvěrů /půjček/záruk: 0

Jan Wiesner – člen dozorčí rady

Jan Wiesner je předsedou představenstva Svazu českých a moravských výrobních družstev a viceprezident Hospodářské komory ČR. Další funkce: MVD - předseda představenstva, DA ČR - předseda představenstva, SYBA – prezident, KZPS – předseda a CECOP Brusel - člen výkonného výboru.

Den vzniku členství v dozorčí radě: 7. dubna 2013

Souhrnná výše úvěrů /půjček/záruk: 0

Ing. Vratislav Kulhánek - člen dozorčí rady

Vystudoval Vysokou školu ekonomickou a European Business School v Praze. Od roku 2002 je členem světového výkonného výboru Mezinárodní obchodní komory. Od 1. listopadu 2007 působí jako předseda správní rady společnosti AAA Auto, dále jako prezident Czech Institute of Directors a též působí jako člen výboru Asociace exportérů. V současné době dále působí ve Vědecké radě Vysoké školy ekonomické v Praze.

Den vzniku členství v dozorčí radě: 7. dubna 2013

Souhrnná výše úvěrů /půjček/záruk: 0

Ing. Roman Brablec - člen dozorčí rady

Vzdělání: vysokoškolské v oboru zemědělství. V pojišťovnictví působí 16 let.

Ing. Brablec je zároveň členem dozorčí rady Wiener Städtische Wechselseitiger

Versicherungsverein-Vermögensverwaltung - Vienna Insurance Group a členem dozorčí rady Wiener

Re a.d.o. Beograd, Vienna Insurance Group

Den vzniku členství v dozorčí radě: 7. dubna 2013

Souhrnná výše úvěrů /půjček/záruk: 0

Mgr. Martin Laur – člen dozorčí rady

Vzdělání vysokoškolské v oboru právo. V pojišťovnictví působí 11 let, v současné době jako ředitel právního úseku v Kooperativě.

Den vzniku členství v dozorčí radě: 7. dubna 2013

Souhrnná výše úvěrů /půjček/záruk: 0

Jan Růžička – člen dozorčí rady

Vzdělání středoškolské – absolvent Střední zemědělské technické školy v Mělníku a má dlouholeté zkušenosti v oblasti pojišťovnictví a interní obchodní služby. Pan Jan Růžička je zároveň obchodním disponentem Agentury Praha

Den vzniku členství v dozorčí radě: 7. dubna 2013

Souhrnná výše úvěrů /půjček/záruk: 0

prof. Ing. Eva Ducháčková, CSc. – členka dozorčí rady

Vzdělání vysokoškolské na vysoké škole ekonomické v Praze, obor finance. Vykonává jak pedagogickou činnost, tak činnost vědeckou v oblasti financí. Nejprve na katedře financí a úvěru a od roku 1990 na katedře bankovníctví a pojišťovnictví. Od roku 1997 současně působí na katedře pojišťovnictví Hospodářské fakulty Technické univerzity v Liberci.

Den vzniku členství v dozorčí radě: 7. dubna 2013

Souhrnná výše úvěrů /půjček/záruk: 0

Ing. Vladimír Mráz - člen dozorčí rady

Působil celkem v 18 společnostech. Nyní působí v 6 společnostech, zejména v Kooperativě pojišťovně, a.s., Vienna Insurance Group, Nadačním fondu pro podporu vzdělávání v pojišťovnictví a Pojišťovně České spořitelny, a.s., Vienna Insurance Group

Den vzniku členství v dozorčí radě: 1. května 2016

Souhrnná výše úvěrů /půjček/záruk: 0

Údaje o členech představenstva společnosti

Ing. Martin Diviš, MBA - předseda představenstva

Vzdělání: vysokoškolské v oboru management a marketing

V pojišťovnictví působí od roku 1998.

Den vzniku členství v představenstvu: 1. ledna 2016

Souhrnná výše úvěrů /půjček/záruk: 0

JUDr. Hana Macháčová - členka představenstva

Vzdělání: vysokoškolské v oboru právo

V pojišťovnictví působí od roku 1986.

Den vzniku členství v představenstvu: 1. ledna 2016

Souhrnná výše úvěrů /půjček/záruk: 0

Gary Wheatley Mazzotti, B. A. (Hons) A. C. A. – člen představenstva

Vzdělání: vysokoškolské v oboru ekonomie. V pojišťovnictví působí od roku 2012.

Den vzniku členství v představenstvu: 1. ledna 2016

Souhrnná výše úvěrů /půjček/záruk: 0

RNDr. Petr Zapletal, MBA - člen představenstva

Vzdělání: vysokoškolské v oboru fyzika

V pojišťovnictví působí od roku 2007.

Den vzniku členství v představenstvu: 1. ledna 2016

Souhrnná výše úvěrů /půjček/záruk: 0

Jiří Sýkora - člen představenstva

V pojišťovnictví působí od roku 1994.

Den vzniku členství v představenstvu: 1. ledna 2016

Souhrnná výše úvěrů /půjček/záruk: 0

Mgr. Filip Král- člen představenstva

Vzdělání: vysokoškolské v oboru matematika

V pojišťovnictví působí od roku 2002.

Den vzniku členství v představenstvu: 1. července 2015

Souhrnná výše úvěrů /půjček/záruk: 0

Údaje o složení akcionářů pojišťovny, Údaje o akcionářích pojišťovny

Obchodní firma	Právní forma	Adresa sídla	Podíl na základním kapitálu	Podíl na hlasovacích právech
VIENNA INSURANCE GROUP AG Wiener Versicherung Gruppe	a.s.	Schottenring 30 A-1010 Wien	96,32 %	92,64 %
VLTAVA majetkovosprávní a podílová spol. s r. o., Praha	s.r.o.	Praha 5, Radlická 14, PSČ 150 00	2,07 %	4,13 %
Svaz českých a moravských výrobních družstev, Praha		Praha 1, Václavské náměstí 831, PSČ 110 00	1,61 %	3,23 %

Pojišťovna nemá k uvedenému dni vůči svým akcionářům žádné závazky ani pohledávky. Rovněž nemá zajišťovna k uvedenému dni v aktivech žádné cenné papíry emitované akcionáři a nemá z těchto cenných papírů žádné závazky. K uvedenému dni pojišťovna též nevydala žádné záruky za akcionáře ani žádné záruky od akcionářů nepřijala.

Údaje o struktuře skupiny

Osoby tvořící holding

1. Ovládaná osoba

Společnost Kooperativa pojišťovna, a.s., Vienna Insurance Group

se sídlem na adrese Praha 8, Pobřežní 665/21, PSČ 186 00

IČ: 47116617, zapsaná v obchodním rejstříku vedeném Městským soudem v Praze, oddíl B, vložka 1897

Kooperativa je obchodní společnost zabývající se pojišťovnictvím podle zákona č. 277/2009 Sb., o pojišťovnictví, který nabyl účinnosti dne 1. 1. 2010 a který nahradil zákon č. 363/1999 Sb., o pojišťovnictví, jímž bylo pojišťovnictví regulováno do 31. 12. 2009 včetně.

Předmět podnikání je specifikován ve stanovách společnosti a zapsán v obchodním rejstříku.

2. Ovládající osoba

Společnost VIENNA INSURANCE GROUP AG Wiener Versicherung Gruppe

se sídlem na adrese Schottenring 30, Wien 1010, Republik Österreich, zapsaná v obchodním rejstříku vedeném obchodním soudem ve Vídni, oddíl FN, vložka 75687 F.

Wiener Versicherung Gruppe je akciová společnost, která provozuje obchod smluvního pojištění. Wiener Versicherung Gruppe vlastní akcie Kooperativy, jejichž souhrnná jmenovitá hodnota činí 96,32 % základního kapitálu a reprezentuje 92,64 % hlasovacích práv.

Předmět podnikání je specifikován ve stanovách společnosti [zde](#)

3. Propojené osoby

Seznam dceřiných společností VIENNA INSURANCE GROUP a Kooperativy pojišťovny dle podílu na základním kapitálu jsou uvedeny ve výroční zprávě Kooperativy pojišťovna, a.s., Vienna Insurance Group.

Pro kompletní seznam klikněte: [zde](#)

Grafické znázornění majetkových struktur Kooperativy pojišťovny je přílohou č. 2 tohoto dokumentu.

Údaje o činnosti pojišťovny:

- ▶ 1. Pojišťovací činnost ve smyslu § 3, odst. 1, písm. (f) zákona č. 277/2009 Sb., o pojišťovnictví, v platném znění (dále jen "zákon o pojišťovnictví")
 - v rozsahu pojistných odvětví životních pojištění uvedených v části A bodech I, II, III, VI, VII a IX přílohy č. 1 k zákonu o pojišťovnictví, a dále
 - v rozsahu pojistných odvětví neživotních pojištění uvedených v části B bodu 1 až 18 přílohy č. 1 k zákonu o pojišťovnictví,

- ▶ zajišťovací činnost ve smyslu § 3, odst. 1, písm. (l) zákona o pojišťovnictví pro všechny typy zajišťovacích činností,

- ▶ činnosti související s pojišťovací činností ve smyslu § 3, odst. 1, písm. (n) zákona o pojišťovnictví
 - zprostředkovatelská činnost prováděná v souvislosti s pojišťovací činností dle zákona o pojišťovnictví,
 - poradenská činnost související s pojištěním fyzických a právnických osob dle zákona o pojišťovnictví,
 - šetření pojistných událostí prováděné na základě smlouvy s pojišťovnou dle zákona o pojišťovnictví,
 - provozování zprostředkovatelské činnosti v oblasti
 - stavebního spoření
 - penzijního připojištění
 - bankovních služeb
 - vzdělávací činnost pro pojišťovací zprostředkovatele a samostatné likvidátory pojistných událostí.

Uvedené činnosti pojišťovna k rozhodnému dni skutečně vykonává. Vykonávání těchto činností nebylo pojišťovně Českou národní bankou ani omezeno, ani pozastaveno.

Rozvaha pojišťovny: Je přílohou číslo 3. tohoto dokumentu.

Výkaz zisků a ztrát: Je přílohou číslo 4. tohoto dokumentu.

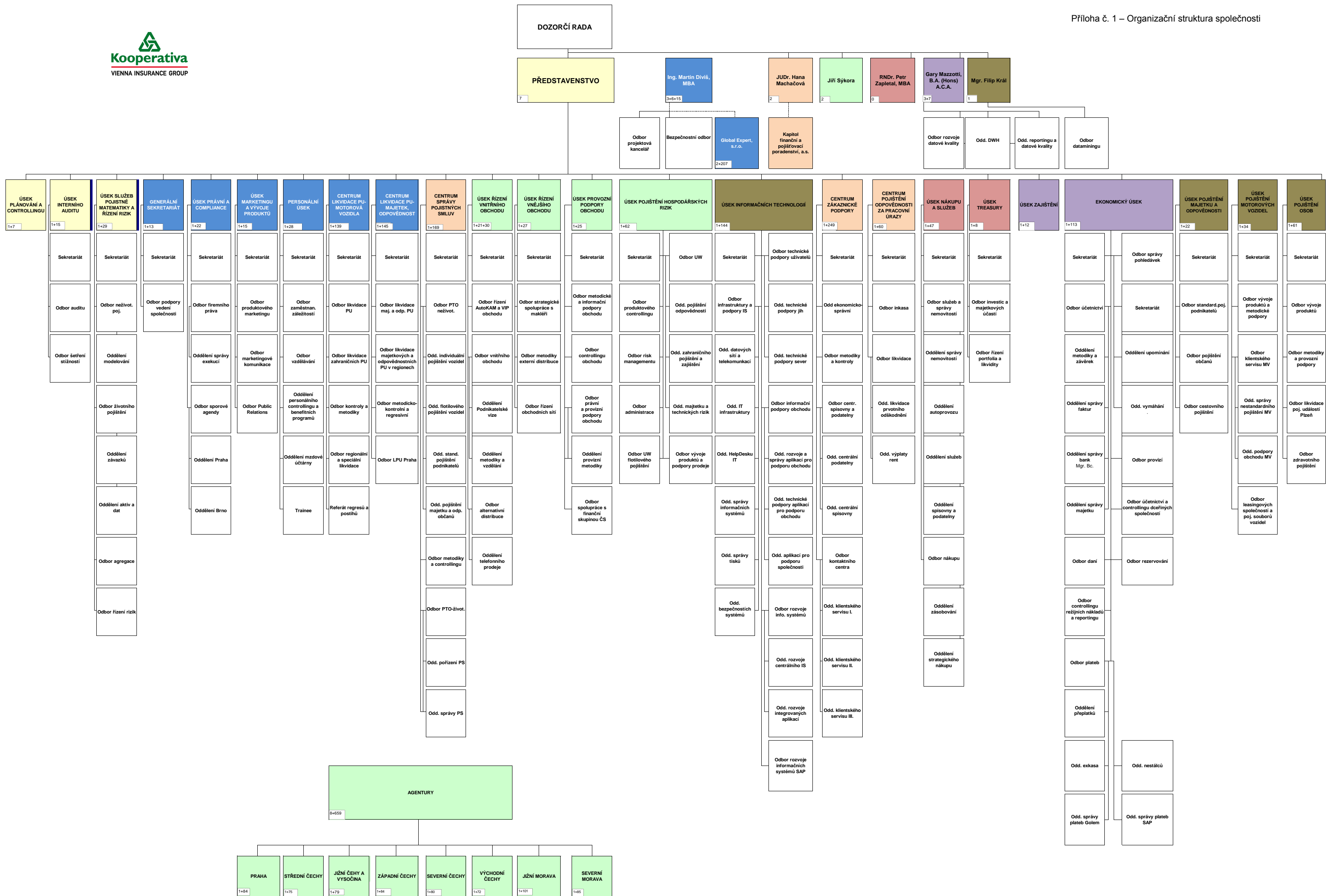
Aktuální poměrové ukazatele pojišťovny k 30. 9. 2016:

Rentabilita průměrných aktiv (ROAA)	100% * Zisk nebo ztráta za účetní období / Aktiva celkem	3,8%
Rentabilita průměrného vlastního kapitálu (ROAE)	100% * Zisk nebo ztráta za účetní období / Vlastní kapitál	20,7%
Combined ratio v neživotním pojištění	100% * (náklady na pojistná plnění, včetně změny stavu rezervy na pojistná plnění, očištěných od zajištění + čistá výše provozních nákladů) / zasloužené pojistné, očištěné od zajištění	83,3%

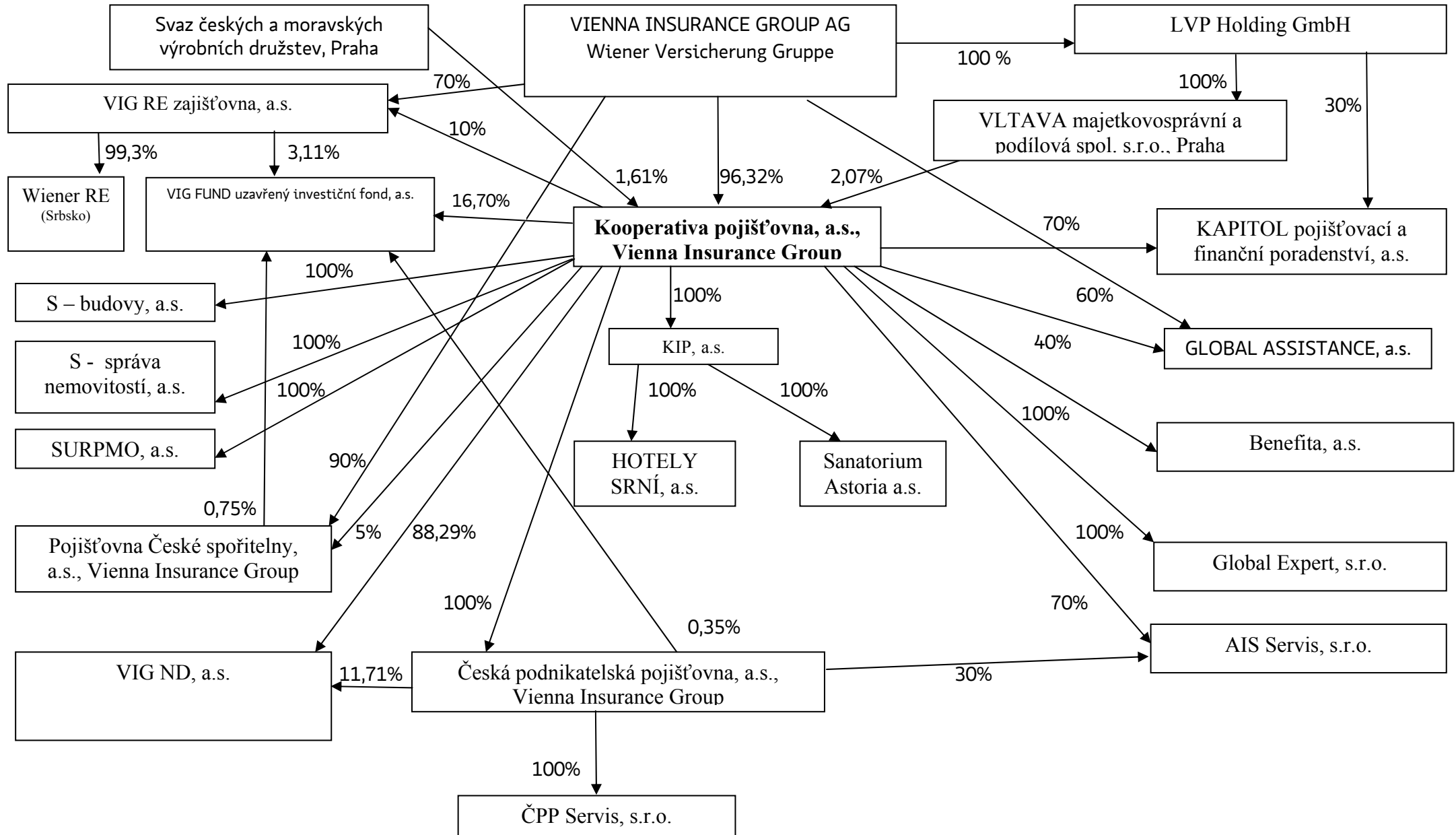
Přílohy:

- Příloha č. 1 – Organizační struktura společnosti
- Příloha č. 2 - Grafické znázornění majetkových struktur
- Příloha č. 3 – Rozvaha pojišťovny
- Příloha č. 4 – Výkaz zisků a ztrát

V Praze dne 10. listopadu 2016



Kooperativa pojišťovna, a.s., Vienna Insurance Group – grafické znázornění majetkových struktur k 30.09.2016



Pozn. Kooperativa v roce 2013 založila Nadaci „Nadace pojišťovny Kooperativa“. Nadace zřídila Obecně prospěšnou společnost pod názvem „Obecně prospěšná společnost Kooperativy“.

Rozvaha pojišťovny

30.9.2016

Kooperativa pojišťovna, a.s., VIG

< 1 > Rozvahová aktiva ~ ROPO10_11

		Údaj nekompenzovaný o opravné položky a oprávky	Opravné položky a oprávky	Údaj kompenzovaný o opravné položky a oprávky
	@	1	2	3
Aktiva celkem	1	74 707 017	5 134 667	69 572 349
Pohledávky za upsaný základní kapitál	2	0		
Dlouhodobý nehmotný majetek	3	4 175 006	4 083 062	91 944
Zřizovací výdaje	4	0		
Goodwill	5	3 068 798	3 068 798	0
Finanční umístění (investice)	6	55 877 969	0	55 877 969
Pozemky a stavby (nemovitosti)	7	1 550 145		1 550 145
Provozní nemovitosti	8	1 442 472		1 442 472
Finanční umístění v podnikatelských seskupeních	9	8 450 868	0	8 450 868
Podíly v ovládaných osobách	10	8 167 673		8 167 673
Dluhové CP vydané ovládanými osobami a půjčky těmto osobám	11	208 933		208 933
Podíly s podstatným vlivem	12	74 262		74 262
Dluhové CP vydané os., ve kterých má úč. jedn. podst. vliv	13	0		0
Jiná finanční umístění	14	45 876 956	0	45 876 956
Akcie a ostatní CP s proměnlivým výnosem, ostatní podíly	15	5 201 261		5 201 261
Dluhové cenné papíry	16	39 318 943	0	39 318 943
Cenné papíry oceň. reál. hodn. proti účtům nákladů a výnosů	17	2 247 348		2 247 348
Dluhopisy "OECD" držené do splatnosti	18	34 043 913		34 043 913
Ostatní cenné papíry držené do splatnosti	19	3 027 682		3 027 682
Finanční umístění v investičních sdruženích	20	0		0
Ostatní půjčky	21	7 200		7 200
Depozita u finančních institucí	22	1 290 000		1 290 000
Ostatní finanční umístění	23	59 553		59 553
Depozita při aktivním zajištění	24	0		0
Finanční umístění ŽP, je-li nositelem inv. rizika pojištník	25	4 063 965		4 063 965
Dlužníci	26	2 680 668	564 473	2 116 195
Pohledávky z operací přímého pojištění	27	2 154 881	560 715	1 594 166
Pojištníci	28	2 115 425	535 835	1 579 590
Zprostředkovatelé	29	39 455	24 880	14 576
Pohledávky z operací zajištění	30	13 984	0	13 984
Ostatní pohledávky	31	511 804	3 758	508 046
Ostatní aktiva	32	2 081 782	487 132	1 594 649
Dlouhodobý hm. majetek, jiný než pozemky a stavby, a zásoby	33	802 324	487 132	315 191
Hotovost na účtech u fin. institucí a hotovost v pokladně	34	1 279 458	0	1 279 458
Jiná aktiva	35	0	0	0
Přechodné účty aktiv	36	5 827 626	0	5 827 626
Naběhlé úroky a nájemné	37	0		
Odložené pořizovací náklady na pojistné smlouvy	38	3 095 197	0	3 095 197
Odložené pořizovací nákl. na poj. smlouvy v živ. poj.	39	2 346 133		2 346 133
Odložené pořizovací nákl. na poj. smlouvy v neživ. poj.	40	749 064		749 064
Ostatní přechodné účty aktiv	41	2 732 430		2 732 430
Dohadné položky aktivní	42	112 103		112 103

Rozvaha pojišťovny

30.9.2016

< 2 > Rozvahová pasiva ~ ROPO10_21

		Hrubá hodnota	Podíl zajišťovatelů na TR	Čistá hodnota
	@	1	2	3
Pasiva celkem	1	XX	XX	69 572 349
Vlastní kapitál	2	XX	XX	12 591 805
Základní kapitál	3	XX	XX	3 000 000
Změny základního kapitálu	4	XX	XX	
Vlastní akcie nebo vl. zatímní listy, vl. obch. podíly	5	XX	XX	
Emisní ážio	6	XX	XX	37 875
Rezervní fond na nové ocenění	7	XX	XX	
Ostatní kapitálové fondy	8	XX	XX	792 404
Rezervní fond a ostatní fondy ze zisku	9	XX	XX	43 056
Nerozdělený zisk nebo neuhrazená ztráta minulých úč. období	10	XX	XX	6 632 567
Zisk nebo ztráta běžného účetního období	11	XX	XX	2 085 904
Podřízená pasiva	12	XX	XX	556 982
Technické rezervy	13	51 599 615	7 311 877	44 287 738
Rezerva na nezasloužené pojistné	14	5 730 073	1 267 635	4 462 437
Rezerva na nezasl. pojistné vztahující se k poj. odv. ŽP	15	168 016	5 293	162 723
Rezerva na nezasl. pojistné vztahující se k poj. odv. NP	16	5 562 057	1 262 342	4 299 714
Rezerva pojistného životních pojištění	17	27 597 755	0	27 597 755
Rezerva na pojistná plnění	18	15 010 379	6 029 903	8 980 476
Rezerva na pojistná plnění vztahující se k poj. odv. ŽP	19	1 408 323	410 931	997 392
Rezerva na pojistná plnění vztahující se k poj. odv. NP	20	13 602 056	5 618 972	7 983 084
Rezerva na prémie a slevy	21	512 695	14 339	498 356
Rezerva na prémie a slevy vztahující se k poj. odv. ŽP	22	237 932	0	237 932
Rezerva na prémie a slevy vztahující se k poj. odv. NP	23	274 763	14 339	260 424
Vyrovňovací rezerva	24	0	0	0
Rezerva na splnění záv. z použité TUM a ost.početních param.	25	2 216 555	0	2 216 555
Rezerva pojistného neživotních pojištění	26	1 927	0	1 927
Rezerva pojistného neživ. poj. vztahující se k poj. odv. ŽP	27	0	0	0
Rezerva pojistného neživ. poj. vztahující se k poj. odv. NP	28	1 927	0	1 927
Rezerva na splnění závazků z ručení za závazky ČKP	29	530 233	0	530 233
Jiné rezervy	30	0	0	0
Jiná rezerva vztahující se k poj. odv. ŽP	31	0		
Jiná rezerva vztahující se k poj. odv. NP	32	0		
Technická rezerva ŽP, je-li nositelem inv. rizika pojistník	33	4 063 965		4 063 965
Rezervy na ostatní rizika a ztráty	34	XX	XX	94 248
Rezerva na důchody a podobné závazky	35	XX	XX	
Rezerva na daně	36	XX	XX	0
Ostatní rezervy	37	XX	XX	94 248
Depozita při pasivním zajištění	38	XX	XX	3 852 663
Věřitelé	39	XX	XX	2 033 761
Závazky z operací přímého pojištění	40	XX	XX	1 600 478
Závazky z operací zajištění	41	XX	XX	19 334
Výpůjčky zaručené dluhopisem	42	XX	XX	
Směnitelné (konvertibilní) výpůjčky	43	XX	XX	
Závazky vůči finančním institucím	44	XX	XX	65
Ostatní závazky	45	XX	XX	382 376
Daňové závazky a závazky ze sociálního zabezpečení	46	XX	XX	104 841
Garanční fond Kanceláře	47	XX	XX	
Fond zábrany škod Kanceláře	48	XX	XX	31 508
Přechodné účty pasiv	49	XX	XX	2 091 188
Výdaje příštích období a výnosy příštích období	50	XX	XX	555 865
Ostatní přechodné účty pasiv	51	XX	XX	1 535 323
Dohadné položky pasivní	52	XX	XX	1 535 323

Výkaz zisku a ztráty pojišťovny

30.9.2016

Kooperativa pojišťovna, a.s., VIG

< 1 > Technický účet k neživotnímu pojištění ~ VYPO20_11

	@	1
Výsledek technického účtu k neživotnímu pojištění	1	1 537 940
Zasloužené pojistné, očištěné od zajištění	2	13 591 547
Předepsané pojistné, očištěné od zajištění	3	13 863 194
Předepsané hrubé pojistné	4	18 046 356
Pojistné postoupené zajišťovatelům	5	-4 183 162
Změna stavu rezervy na nezasloužené poj., očištěné od zajiš.	6	-271 647
Změna stavu hrubé výše rezervy na nezasloužené pojistné	7	-619 051
Změna stavu rezervy na nezasloužené pojistné, podíl zajišťo.	8	347 404
Převedené výnosy z finan. umístění z netechnického účtu	9	837 929
Ostatní technické výnosy, očištěné od zajištění	10	924 630
Náklady na poj. pl. včetně změny TR, očištěné od zajištění	11	-8 498 772
Náklady na pojistná plnění, očištěné od zajištění	12	-8 554 259
Hrubá výše nákladů na pojistná plnění	13	-10 425 716
Náklady na pojistná plnění, podíl zajišťovatelů	14	1 871 457
Změna stavu rezervy na poj. pl., očištěné od zajištění	15	55 487
Změna stavu hrubé výše rezervy na pojistná plnění	16	295 789
Změna stavu rezervy na pojistná plnění, podíl zajišťovatelů	17	-240 302
Změny stavu ostatních tech. rezerv, očištěné od zajištění	18	37 326
Premie a slevy, očištěné od zajištění	19	-356 612
Čistá výše provozních nákladů	20	-2 944 801
Pořizovací náklady na pojistné smlouvy	21	-2 306 858
Změna stavu časově rozlišených pořizovacích nákladů	22	67 298
Správní režie	23	-1 557 962
Provize od zajišťovatelů a podíly na ziscích	24	852 721
Ostatní technické náklady, očištěné od zajištění	25	-2 053 307
Změna stavu vyrovnávací rezervy	26	0

Výkaz zisku a ztráty pojišťovny

30.9.2016

< 2 > Technický účet k životnímu pojištění ~ VYPO20_12

	@	1
Výsledek technického účtu k životnímu pojištění	1	892 338
Zasloužené pojistné, očištěné od zajištění	2	5 952 833
Předepsané pojistné, očištěné od zajištění	3	5 898 557
Předepsané hrubé pojistné	4	6 558 282
Pojistné postoupené zajišťovatelům	5	-659 725
Změna stavu rezervy na nezasloužené poj., očištěné od zajiš.	6	54 277
Změna stavu hrubé výše rezervy na nezasloužené pojistné	7	48 984
Změna stavu rezervy na nezasloužené pojistné, podíl zajišťo.	8	5 293
Výnosy z finančního umístění	9	1 465 339
Výnosy z podílů	10	33 672
Výnosy z ostatního finančního umístění	11	865 633
Výnosy z pozemků a staveb (nemovitosti)	12	1 997
Výnosy z ostatních investic (mimo nemovitostí)	13	863 636
Změny hodnoty finančního umístění - výnosy	14	18 188
Výnosy z realizace finančního umístění	15	547 846
Přírůstky hodnoty finančního umístění	16	57 665
Ostatní technické výnosy, očištěné od zajištění	17	476 486
Náklady na poj. pl. včetně změny TR, očištěné od zajištění	18	-4 072 743
Náklady na pojistná plnění, očištěné od zajištění	19	-3 982 510
Hrubá výše nákladů na pojistná plnění	20	-4 253 048
Náklady na pojistná plnění, podíl zajišťovatelů	21	270 538
Změna stavu rezervy na poj. pl., očištěné od zajištění	22	-90 233
Změna stavu hrubé výše rezervy na pojistná plnění	23	-129 435
Změna stavu rezervy na pojistná plnění, podíl zajišťovatelů	24	39 202
Změny stavu ostatních tech. rezerv, očištěné od zajištění	25	-710 445
Změna stavu rezervy pojistného živ. poj., očištěná od zajiš.	26	-408 123
Změna stavu hrubé výše rezervy pojistného životních pojišt.	27	-408 123
Změna stavu rezervy poj. živ. pojištění, podíl zajišťovatelů	28	0
Změna stavu ostat. TR (mimo rez. živ. poj.), očiš. od zajiš.	29	-302 322
Premie a slevy, očištěné od zajištění	30	5 788
Čistá výše provozních nákladů	31	-1 479 275
Požizovací náklady na pojistné smlouvy	32	-1 390 016
Změna stavu časově rozlišených pořizovacích nákladů	33	-212 686
Správní režie	34	-215 828
Provize od zajišťovatelů a podíly na ziscích	35	339 256
Náklady na finanční umístění	36	-625 564
Náklady na správu finančního umístění, včetně úroků	37	-72 519
Změna hodnoty finančního umístění - náklady	38	-6 154
Náklady spojené s realizací finančního umístění	39	-546 891
Úbytky hodnoty finančního umístění	40	-7 579
Ostatní technické náklady, očištěné od zajištění	41	-170 169
Převod výnosů z finančního umístění na netechnický účet	42	0

Výkaz zisku a ztráty pojišťovny

30.9.2016

< 3 > Netechnický účet ~ VYPO20_21

	@	1
Zisk nebo ztráta za účetní období	1	2 085 904
Zisk nebo ztráta z běžné činnosti po zdanění	2	2 087 392
Výsledek technického účtu k neživotnímu pojištění	3	1 537 940
Výsledek technického účtu k životnímu pojištění	4	892 338
Výnosy z finančního umístění	5	5 547 833
Výnosy z podílů	6	642 892
Výnosy z ostatního finančního umístění	7	378 475
Výnosy z pozemků a staveb (nemovitosti)	8	61 616
Výnosy z ostatních investic (mimo nemovitostí)	9	316 859
Změny hodnoty finančního umístění - výnosy	10	96 787
Výnosy z realizace finančního umístění	11	4 429 679
Převedené výnosy fin. umístění z technického účtu k živ.poj.	12	0
Náklady na finanční umístění	13	-4 709 904
Náklady na správu finančního umístění, včetně úroků	14	-130 910
Změna hodnoty finančního umístění - náklady	15	-101 697
Náklady spojené s realizací finančního umístění	16	-4 477 297
Převod výnosů z fin. umístění na tech. účet k neživ. poj.	17	-837 929
Ostatní výnosy	18	15 451
Ostatní náklady	19	-29 725
Daň z příjmů z běžné činnosti	20	-328 612
Mimořádný zisk nebo ztráta	21	0
Mimořádné výnosy	22	0
Mimořádné náklady	23	0
Daň z příjmů z mimořádné činnosti	24	0
Ostatní daně neuvedené v předcházejících položkách	25	-1 489