

INFORMACE O POJIŠŤOVNĚ PODLE ZÁKONA Č. 277/2009 SB., O POJIŠŤOVNICTVÍ (ZPOJ), V SOULADU S USTANOVENÍM VYHLÁŠKY ČESKÉ NÁRODNÍ BANKY Č. 306/2016 SB., KTEROU SE PROVÁDĚJÍ NĚKTERÁ USTANOVENÍ ZÁKONA O POJIŠŤOVNICTVÍ (VYHLÁŠKA).

Stav ke dni: 30. 6. 2019
(rozhodný den)

Základní údaje o pojišťovně

Obchodní firma:	Kooperativa pojišťovna, a.s., Vienna Insurance Group
Právní forma:	akciová společnost
Adresa sídla:	Praha 8, Pobřežní 665/21, PSČ 186 00
Identifikační číslo:	471 16 617
Datum zápisu do obchodního rejstříku:	1. března 1993
Datum zápisu poslední změny v obchodním rejstříku (vč. účelu):	25. dubna 2019 – obnova členství JUDr. Macháčové v představenstvu k 1. lednu 2019
Výše základního kapitálu zapsaného v obchodním rejstříku:	4 302 129 000,-
Výše splaceného základního kapitálu:	100%
Druh, forma, podoba a počet emitovaných akcií:	<ul style="list-style-type: none">• 1 ks kmenové akcie na jméno ve jmenovité hodnotě 94 100,- v zaknihované podobě• 1 ks kmenové akcie na jméno ve jmenovité hodnotě 29 500,- v zaknihované podobě• 1 ks kmenové akcie na jméno ve jmenovité hodnotě 76 400,- Kč v zaknihované podobě• 21 509 ks kmenové akcie na jméno v zaknihované podobě ve jmenovité hodnotě 100 000,-• 21 510 ks prioritní akcie na jméno v zaknihované podobě ve jmenovité hodnotě 100 000,-• 1 ks kmenové akcie na jméno v zaknihované podobě ve jmenovité hodnotě 29 000,-
Organizační struktura společnosti	Je přílohou č. 1 tohoto dokumentu

Údaje o členech dozorčí rady

Prof. Elisabeth Stadler – předsedkyně dozorčí rady

Prof. Elisabeth Stadler vystudovala pojistnou matematiku na Technické univerzitě ve Vídni.

Od září 2014 zastávala funkci generální ředitelky Donau Versicherung a od roku 2016 je v čele skupiny VIG.

Den vzniku členství v dozorčí radě: 1. ledna 2019

Den vzniku funkce: 26. ledna 2019

Souhrnná výše úvěrů /půjček/záruk: 0

Ing. Vladimír Mráz – místopředseda dozorčí rady

Působil celkem v 18 společnostech. Nyní působí v 6 společnostech, zejména v Kooperativě pojišťovně, a.s., Vienna Insurance Group, Nadačním fondu pro podporu vzdělávání v pojištnictví a Pojišťovně České spořitelny, a.s., Vienna Insurance Group

Den vzniku členství v dozorčí radě: 1. ledna 2019

Den vzniku funkce: 26. ledna 2019

Souhrnná výše úvěrů /půjček /záruk: 0

JUDr. Rostislav Dvořák – místopředseda dozorčí rady

Absolvoval Právnickou fakultu Masarykovy univerzity v Brně. Pan Dvořák je členem statutárního orgánu společností: Hospodářská komora České republiky, Okresní hospodářská komora Jihlava a členem dozorčí rady společnosti REALCOOP s.r.o.

Den vzniku členství v dozorčí radě: 1. ledna 2016

Den vzniku funkce: 26. ledna 2019

Souhrnná výše úvěrů /půjček /záruk: 0

Mag. Liane Hirner – členka dozorčí rady

Den vzniku členství v dozorčí radě: 1. ledna 2019

Souhrnná výše úvěrů /půjček /záruk: 0

Mag. Harald Josef Londer – člen dozorčí rady

Den vzniku členství v dozorčí radě: 1. ledna 2019

Souhrnná výše úvěrů /půjček/záruk: 0

Ing. Tomáš Salomon – člen dozorčí rady

Den vzniku členství v dozorčí radě: 1. ledna 2019

Souhrnná výše úvěrů /půjček/záruk: 0

Ing. Vladimír Dlouhý – člen dozorčí rady

Den vzniku členství v dozorčí radě: 1. ledna 2019

Souhrnná výše úvěrů /půjček/záruk: 0

Mag. Robert Lasshofer – člen dozorčí rady

v roce 1983 vstoupil do Bank Austria AG, kdy byl současně činný také v Union Versicherung AG. Od roku 1993 byl výkonným (obchodním) ředitelem finanční distribuční společnosti. V roce 1998 byl jmenován předsedou pojišťovny Donau Versicherung. Roku 1999 byl členem představenstva Wiener Städtische Versicherung AG. Od 3. srpna 2010 řídí jako předseda (CEO) a generální ředitel pojišťovnu Wiener Städtische Versicherung AG.

Den vzniku členství v dozorčí radě: 1. ledna 2019

Souhrnná výše úvěrů /půjček/záruk: 0

Jan Wiesner – člen dozorčí rady

Jan Wiesner je předsedou představenstva Svazu českých a moravských výrobních družstev a viceprezident Hospodářské komory ČR. Další funkce: MVD – předseda představenstva, DA ČR – předseda představenstva, SYBA – prezident, KZPS – předseda a CECOP Brusel - člen výkonného výboru.

Den vzniku členství v dozorčí radě: 1. ledna 2019

Souhrnná výše úvěrů /půjček /záruk: 0

Ing. Vratislav Kulhánek – člen dozorčí rady

Vystudoval Vysokou školu ekonomickou a European Business School v Praze. Od roku 2002 je členem světového výkonného výboru Mezinárodní obchodní komory. Od 1. listopadu 2007 působí jako předseda správní rady společnosti AAA Auto, dále jako prezident Czech Institute of Directors a též působí jako člen výboru Asociace exportérů. V současné době dále působí ve Vědecké radě Vysoké školy ekonomické v Praze.

Den vzniku členství v dozorčí radě: 1. ledna 2019

Souhrnná výše úvěrů /půjček /záruk: 0

Ing. Roman Brablec – člen dozorčí rady

Vzdělání: vysokoškolské v oboru zemědělství. V pojišťovnictví působí 16 let.

Ing. Brablec je zároveň členem dozorčí rady Wiener Städtische Wechselseitiger Versicherungsverein-Vermögensverwaltung - Vienna Insurance Group a členem dozorčí rady Wiener Re a.d.o. Beograd, Vienna Insurance Group

Den vzniku členství v dozorčí radě: 1. ledna 2019

Souhrnná výše úvěrů /půjček /záruk: 0

Mgr. Martin Laur – člen dozorčí rady

Vzdělání vysokoškolské v oboru právo. V pojišťovnictví působí 11 let, v současné době jako ředitel právního úseku v Kooperativě.

Den vzniku členství v dozorčí radě: 1. ledna 2019

Souhrnná výše úvěrů /půjček /záruk: 0

Jan Růžička – člen dozorčí rady

Vzdělání středoškolské – absolvent Střední zemědělské technické školy v Mělníku a má dlouholeté zkušenosti v oblasti pojišťovnictví a interní obchodní služby. Pan Jan Růžička je zároveň obchodním disponentem Agentury Praha.

Den vzniku členství v dozorčí radě: 1. ledna 2019

Souhrnná výše úvěrů /půjček /záruk: 0

Mgr. Šárka Brúnová – členka dozorčí rady

Den vzniku členství v dozorčí radě: 1. ledna 2019

Souhrnná výše úvěrů /půjček /záruk: 0

Ing. Radmila Dočekalová – členka dozorčí rady

Den vzniku členství v dozorčí radě: 1. ledna 2019

Souhrnná výše úvěrů /půjček/záruk: 0

Údaje o členech představenstva společnosti

Ing. Martin Diviš, MBA – předseda představenstva
Vzdělání: vysokoškolské v oboru management a marketing
Den vzniku členství v představenstvu: 1. ledna 2016
Den vzniku funkce: 1. ledna 2016
Souhrnná výše úvěrů /půjček/záruk: 0

JUDr. Hana Macháčová – členka představenstva
Vzdělání: vysokoškolské v oboru právo
Den vzniku členství v představenstvu: 1. ledna 2019
Souhrnná výše úvěrů /půjček/záruk: 0

Mag. Gerhard Lahner – člen představenstva
Vzdělání: vysokoškolské v oboru ekonomie.
Den vzniku členství v představenstvu: 1. července 2017
Souhrnná výše úvěrů /půjček/záruk: 0

Jiří Sýkora – člen představenstva
V pojišťovnictví působí od roku 1994.
Den vzniku členství: 1. ledna 2016
Souhrnná výše úvěrů /půjček/záruk: 0

Mgr. Filip Král – člen představenstva
Vzdělání: vysokoškolské v oboru matematika
Den vzniku členství v představenstvu: 1. července 2018
Souhrnná výše úvěrů /půjček/záruk: 0

Ing. Jaroslav Kulhánek – člen představenstva
Vzdělání: vysokoškolské v oboru ekonomie.
Den vzniku členství v představenstvu: 1. července 2018
Souhrnná výše úvěrů /půjček/záruk: 0

Ing. Tomáš Vaníček, MBA – člen představenstva
Vzdělání: vysokoškolské v oboru ekonomie.
Den vzniku členství v představenstvu: 1. července 2018
Souhrnná výše úvěrů /půjček/záruk: 0

Údaje o složení akcionářů pojišťovny, Údaje o akcionářích pojišťovny

Obchodní firma	Právní forma	Adresa sídla		Podíl na základním kapitálu	Podíl na hlasovacích právech
VIENNA INSURANCE GROUP AG Wiener Versicherung Gruppe	a.s.	Schottenring A-1010 Wien	30	95,841 %	91,683 %
VLTAVA majetkovosprávní a podílová spol. s r. o., Praha	s.r.o.	Praha 5, Radlická 14, PSČ 150 00		1,441 %	2,882 %
Svaz českých a moravských výrobních družstev, Praha		Praha 1, Václavské náměstí 831, PSČ 110 00		1,124 %	2,249 %
Česká spořitelna	a.s.	Praha 4, Olbrachtova 1929/62, PSČ 140 00		1,593 %	3,186 %

Pojišťovna nemá k uvedenému dni vůči svým akcionářům žádné závazky ani pohledávky. Rovněž nemá zajišťovna k uvedenému dni v aktivech žádné cenné papíry emitované akcionáři a nemá z těchto cenných papírů žádné závazky. K uvedenému dni pojišťovna též nevydala žádné záruky za akcionáře ani žádné záruky od akcionářů nepřijala.

Údaje o struktuře skupiny

Osoby tvořící holding

1. Ovládaná osoba

Společnost Kooperativa pojišťovna, a.s., Vienna Insurance Group se sídlem na adrese Praha 8, Pobřežní 665/21, PSČ 186 00 IČ: 47116617, zapsaná v obchodním rejstříku vedeném Městským soudem v Praze, oddíl B, vložka 1897

Kooperativa je obchodní společnost zabývající se pojišťovnictvím podle zákona č. 277/2009 Sb., o pojišťovnictví, který nabyl účinnosti dne 1. 1. 2010 a který nahradil zákon č. 363/1999 Sb., o pojišťovnictví, jímž bylo pojišťovnictví regulováno do 31. 12. 2009 včetně.

Předmět podnikání je specifikován ve stanovách společnosti a zapsán v obchodním rejstříku.

2. Ovládající osoba

Společnost VIENNA INSURANCE GROUP AG Wiener Versicherung Gruppe se sídlem na adrese Schottenring 30, Wien 1010, Republik Österreich, zapsaná v obchodním rejstříku vedeném obchodním soudem ve Vídni, oddíl FN, vložka 75687 F. Wiener Versicherung Gruppe je akciová společnost, která provozuje obchod smluvního pojištění. Wiener Versicherung Gruppe vlastní akcie Kooperativy, jejichž souhrnná jmenovitá hodnota činí 95,841 % základního kapitálu a reprezentuje 91,683 % hlasovacích práv.

Předmět podnikání je specifikován ve stanovách společnosti [zde](#)

3. Propojené osoby

Seznam dceřiných společností VIENNA INSURANCE GROUP a Kooperativy pojišťovny dle podílu na základním kapitálu jsou uvedeny ve výroční zprávě Kooperativy pojišťovna, a.s., Vienna Insurance Group.

Pro kompletní seznam klikněte: [zde](#)

Grafické znázornění majetkových struktur Kooperativy pojišťovny je přílohou č. 2 tohoto dokumentu.

Údaje o činnosti pojišťovny:

- ▶ pojišťovací činnost ve smyslu § 3, odst. 1, písm. (f) zákona č. 277/2009 Sb., o pojišťovnictví, v platném znění (dále jen "zákon o pojišťovnictví")
 - v rozsahu pojistných odvětví životních pojištění uvedených v části A bodech I, II, III, VI, VII a IX přílohy č. 1 k zákonu o pojišťovnictví, a dále
 - v rozsahu pojistných odvětví neživotních pojištění uvedených v části B bodu 1 až 18 přílohy č. 1 k zákonu o pojišťovnictví,
- ▶ zajišťovací činnost ve smyslu § 3, odst. 1, písm. (l) zákona o pojišťovnictví pro všechny typy zajišťovacích činností,

Uvedené činnosti pojišťovna k rozhodnému dni skutečně vykonává. Vykonávání těchto činností nebylo pojišťovně Českou národní bankou ani omezeno, ani pozastaveno.

Rozvaha pojišťovny: Je přílohou číslo 3. tohoto dokumentu.

Výkaz zisků a ztrát: Je přílohou číslo 4. tohoto dokumentu.

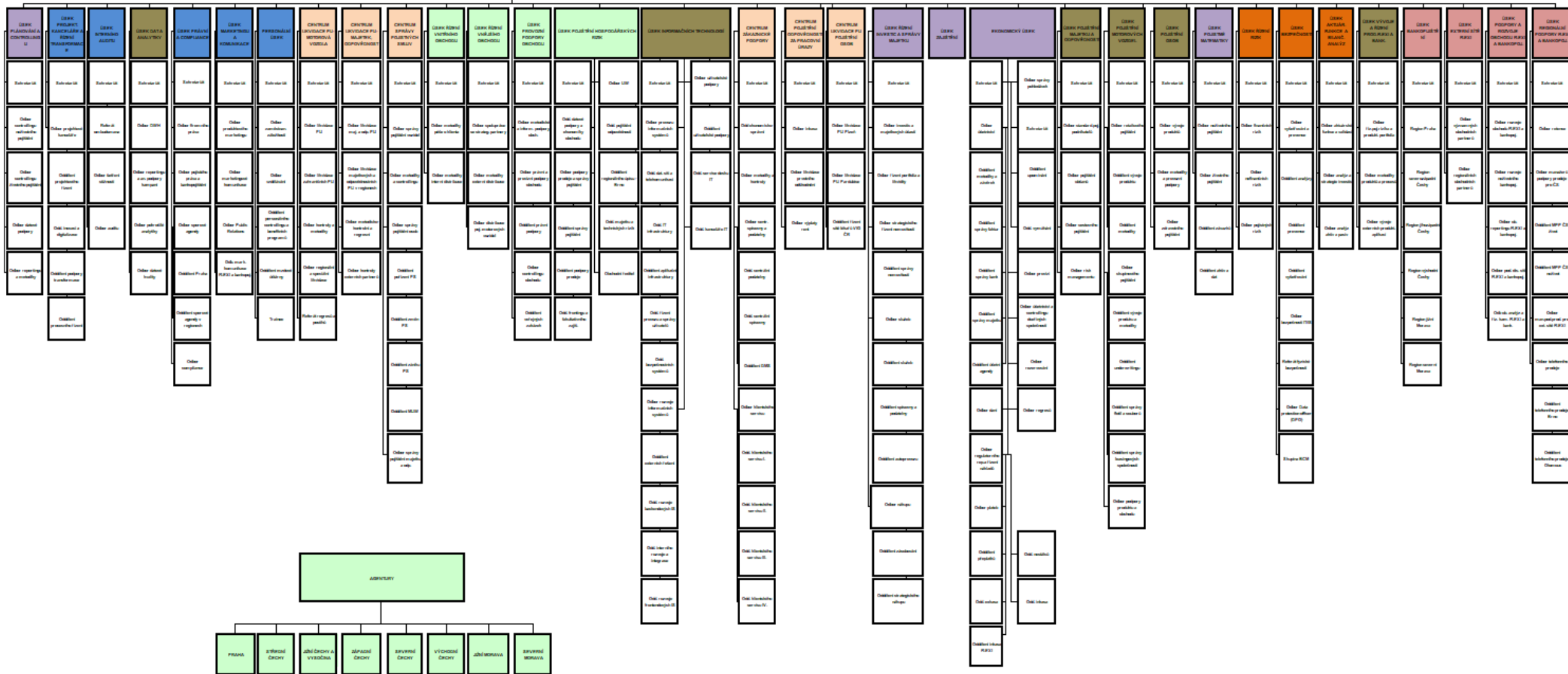
Aktuální poměrové ukazatele pojišťovny k 30. 6. 2019:

Rentabilita průměrných aktiv (ROAA)	100 % * Zisk nebo ztráta za účetní období / Aktiva celkem	3,5 %
Rentabilita průměrného vlastního kapitálu (ROAE)	100 % * Zisk nebo ztráta za účetní období / Vlastní kapitál	13,3 %
Combined ratio v neživotním pojištění	100 % * (náklady na pojistná plnění, včetně změny stavu rezervy na pojistná plnění, očištěných od zajištění + čistá výše provozních nákladů) / zasloužené pojistné, očištěné od zajištění	79,3 %

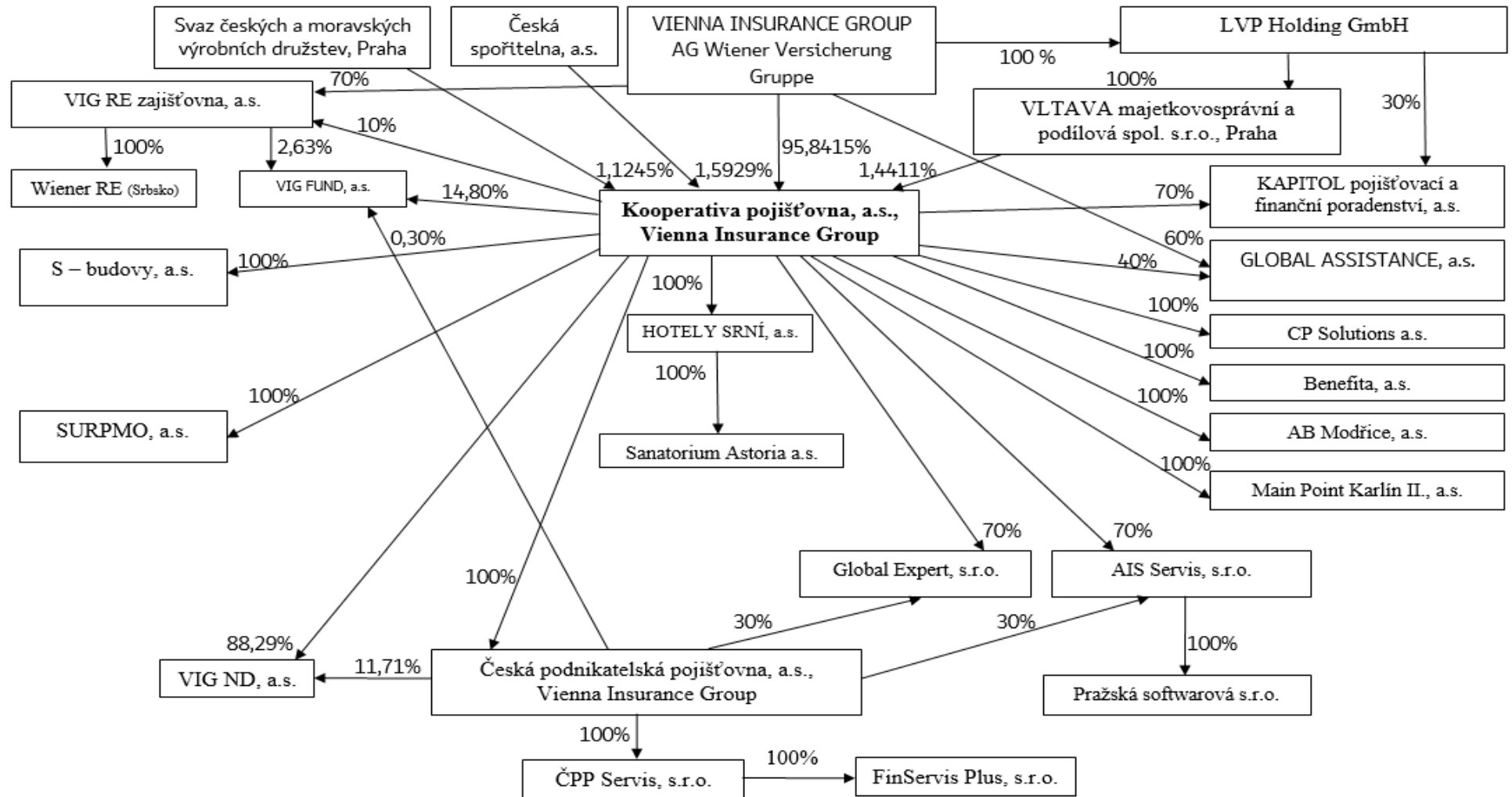
Přílohy:

- Příloha č. 1 – Organizační struktura společnosti
- Příloha č. 2 – Grafické znázornění majetkových struktur
- Příloha č. 3 – Rozvaha pojišťovny
- Příloha č. 4 – Výkaz zisků a ztrát

V Praze dne 7. srpna 2019



Kooperativa pojišťovna, a.s., Vienna Insurance Group – grafické znázornění majetkových struktur k 30.06.2019



Pozn. Kooperativa v roce 2013 založila Nadaci „Nadace pojišťovny Kooperativa“. Nadace zřídila Obecně prospěšnou společnost pod názvem „Obecně prospěšná společnost Kooperativy“. V roce 2018 založila Nadace ústav Platforma VIZE 0, z.ú.

Rozvaha pojišťovny

30.06.2019

Kooperativa pojišťovna, a.s., VIG

< 1 > Rozvahová aktiva ~ ROPO10_11

		Údaj nekompenzovaný o opravné položky a oprávky	Opravné položky a oprávky	Údaj kompenzovaný o opravné položky a oprávky
	@	1	2	3
Aktiva celkem	1	99 049 051	3 913 129	95 135 923
Pohledávky za upsaný základní kapitál	2	0	0	0
Dlouhodobý nehmotný majetek	3	2 051 785	1 652 021	399 764
z toho goodwill	4	0	0	0
Investice	5	76 278 210	1 101 991	75 176 219
Pozemky a stavby	6	2 616 640	1 101 991	1 514 649
provozní investice	7	2 280 809	1 088 491	1 192 317
Investice v podnikatelských seskupeních	8	8 540 209	0	8 540 209
Podíly v ovládaných osobách	9	7 833 920	0	7 833 920
Dluhové CP vydané ovládanými osobami a zápůjčky a úvěry těmto osobám	10	632 028	0	632 028
Podíly s podstatným vlivem	11	74 262	0	74 262
Dluhové CP vydané os., ve kterých má úč. jedn. podst. vliv	12	0	0	0
Jiné investice	13	65 121 360	0	65 121 360
Akcie a ostatní CP s proměnlivým výnosem, ostatní podíly	14	7 918 194	0	7 918 194
Dluhové cenné papíry	15	54 730 417	0	54 730 417
Dluhové cenné papíry oceňované reálnou hodnotou	16	11 100 570	0	11 100 570
Dluhové cenné papíry držené do splatnosti	17	43 629 847		43 629 847
Investice v investičních sdruženích	18	0	0	0
Ostatní zápůjčky a úvěry	19	903 809	0	903 809
Depozita u finančních institucí	20	1 408 050	0	1 408 050
Ostatní investice	21	160 891	0	160 891
Depozita při aktivním zajištění	22	0	0	0
Investice životního pojištění, je-li nositelem inv. rizika pojistník	23	7 493 436	0	7 493 436
Dlužníci	24	2 556 271	447 185	2 109 086
Pohledávky z operací přímého pojištění	25	2 049 613	444 015	1 605 598
Pojistníci	26	2 004 730	409 702	1 595 028
Pojišťovací zprostředkovatelé	27	44 883	34 312	10 570
Pohledávky z operací zajištění	28	373 338	0	373 338
Ostatní pohledávky	29	133 319	3 170	130 149
Ostatní aktiva	30	1 228 903	711 933	516 970
Dlouhodobý hm. majetek, jiný než pozemky a stavby, a zásoby	31	1 181 029	711 933	469 097
Hotovost na účtech u fin. institucí a hotovost v pokladně	32	47 874	0	47 874
Jiná aktiva	33	0	0	0
Přechodné účty aktiv	34	9 440 447	0	9 440 447
Naběhlé úroky a nájemné	35	-1 041	0	-1 041
Odložené pořizovací náklady na pojistné smlouvy	36	5 612 347	0	5 612 347
Odložené pořizovací nákl. na poj. smlouvy v živ. poj.	37	4 427 812	0	4 427 812
Odložené pořizovací nákl. na poj. smlouvy v neživ. poj.	38	1 184 535	0	1 184 535
Ostatní přechodné účty aktiv	39	3 829 141	0	3 829 141
z toho dohadné položky aktivní	40	306 226	0	306 226

Rozvaha pojišťovny

30.06.2019

< 2 > Rozvahová pasiva ~ ROPO10_21

		Hrubá hodnota	Hodnota zajištění	Čistá hodnota
	@	1	2	3
Pasiva celkem	1	XX	XX	95 135 923
Vlastní kapitál	2	XX	XX	17 619 890
Základní kapitál	3	XX	XX	4 302 129
z toho změny základního kapitálu	4	XX	XX	0
Emisní ážio	5	XX	XX	134 039
Rezervní fond na nové ocenění	6	XX	XX	0
Ostatní kapitálové fondy	7	XX	XX	1 462 598
z toho oceňovací rozdíly z ocenění reálnou hodnotou	8	XX	XX	670 195
Rezervní fond a ostatní fondy ze zisku	9	XX	XX	61 886
Nerozdělený zisk nebo neuhrazená ztráta minulých úč. období	10	XX	XX	9 768 075
Zisk nebo ztráta běžného účetního období	11	XX	XX	1 891 162
Podřízená pasiva	12	XX	XX	556 925
Technické rezervy	13	67 065 308	8 681 843	58 383 465
Rezerva na nezasloužené pojistné	14	6 863 924	1 539 590	5 324 334
Rezerva na nezasl. pojistné vztahující se k poj. odv. ŽP	15	172 137	9 864	162 273
Rezerva na nezasl. pojistné vztahující se k poj. odv. NP	16	6 691 787	1 529 726	5 162 061
Rezerva na životní pojištění	17	39 747 118	0	39 747 118
Rezerva na pojistná plnění nevyřízených pojistných událostí	18	17 981 193	7 093 095	10 888 098
Rezerva na pojistná plnění nevyř. pojist. událostí vztahující se k poj. odv. ŽP	19	4 543 078	1 503 782	3 039 295
Rezerva na pojistná plnění nevyř. pojist. událostí vztahující se k poj. odv. NP	20	13 438 115	5 589 312	7 848 803
Rezerva na bonusy a slevy	21	570 999	49 158	521 841
Rezerva na bonusy a slevy vztahující se k poj. odv. ŽP	22	376 533	0	376 533
Rezerva na bonusy a slevy vztahující se k poj. odv. NP	23	194 466	49 158	145 308
Ostatní technické rezervy	24	1 902 074	0	1 902 074
Ostatní technické rezervy vztahující se k poj. odv. ŽP	25	1 622 894		1 622 894
Ostatní technické rezervy vztahující se k poj. odv. NP	26	279 180	0	279 180
Technické rezervy u ŽP, kde jsou nositelem inv. rizika pojistníci	27	7 493 436	0	7 493 436
Rezervy	28	XX	XX	1 258 340
Rezerva na penzijní a podobné závazky	29	XX	XX	84 145
Rezerva na daně	30	XX	XX	1 142 459
Ostatní rezervy	31	XX	XX	31 736
Depozita při pasivním zajištění	32	XX	XX	4 757 902
Věřitelé	33	XX	XX	3 123 277
Závazky z operací přímého pojištění	34	XX	XX	2 192 116
Závazky z operací zajištění	35	XX	XX	458 302
Závazky z dluhových cenných papírů	36	XX	XX	0
z toho směnitelné (konvertibilní) dluhopisy	37	XX	XX	0
Závazky vůči finančním institucím	38	XX	XX	167
Ostatní závazky	39	XX	XX	472 691
z toho daňové závazky a závazky ze sociálního zabezpečení	40	XX	XX	57 660
Garanční fond Kanceláře	41	XX	XX	0
Fond zábrany škod	42	XX	XX	0
Přechodné účty pasiv	43	XX	XX	1 942 689
Výdaje příštích období a výnosy příštích období	44	XX	XX	627 805
Ostatní přechodné účty pasiv	45	XX	XX	1 314 885
z toho dohadné položky pasivní	46	XX	XX	1 314 885

Výkaz zisku a ztráty pojišťovny
Kooperativa pojišťovna, a.s., VIG

30.06.2019

< 1 > Technický účet k neživotnímu pojištění ~ VYPO20_11

	@	1
Výsledek technického účtu k neživotnímu pojištění	1	998 348
Zasloužené pojistné, očištěné od zajištění	2	10 342 726
Předepsané pojistné, očištěné od zajištění	3	10 947 571
Předepsané hrubé pojistné	4	13 943 111
Pojistné postoupené zajišťovatelům	5	-2 995 540
Změna stavu rezervy na nezasloužené poj., očištěné od zajiš.	6	-604 845
Změna stavu hrubé výše rezervy na nezasloužené pojistné	7	-844 918
Změna stavu rezervy na nezasloužené pojistné, podíl zajišťo.	8	240 073
Převedené výnosy z investic z netechnického účtu	9	524 833
Ostatní technické výnosy, očištěné od zajištění	10	270 849
Náklady na poj. pl. včetně změny TR, očištěné od zajištění	11	-6 237 325
Náklady na pojistná plnění, očištěné od zajištění	12	-6 286 404
Hrubá výše nákladů na pojistná plnění	13	-7 364 456
Náklady na pojistná plnění, podíl zajišťovatelů	14	1 078 052
Změna stavu rezervy na poj. pl., očištěné od zajištění	15	49 080
Změna stavu hrubé výše rezervy na pojistná plnění	16	-275 803
Změna stavu rezervy na pojistná plnění, podíl zajišťovatelů	17	324 883
Změny stavu ostatních tech. rezerv, očištěné od zajištění	18	18 597
Bonusy a slevy, očištěné od zajištění	19	-272 265
Čistá výše provozních nákladů	20	-2 060 266
Požizovací náklady na pojistné smlouvy	21	-2 428 626
Změna stavu časově rozlišených pořizovacích nákladů	22	238 589
Správní režie	23	-372 423
Provize od zajišťovatelů a podíly na ziscích	24	502 194
Ostatní technické náklady, očištěné od zajištění	25	-1 588 802

< 2 > Technický účet k životnímu pojištění ~ VYPO20_12

	@	1
Výsledek technického účtu k životnímu pojištění	1	1 813 419
Zasloužené pojistné, očištěné od zajištění	2	6 442 405
Předepsané pojistné, očištěné od zajištění	3	6 416 301
Předepsané hrubé pojistné	4	7 574 259
Pojistné postoupené zajišťovatelům	5	-1 157 957
Změna stavu rezervy na nezasloužené poj., očištěné od zajiš.	6	26 103
Změna stavu hrubé výše rezervy na nezasloužené pojistné	7	21 576
Změna stavu rezervy na nezasloužené pojistné, podíl zajišto.	8	4 527
Výnosy z investic	9	1 847 999
Výnosy z podílů	10	27 186
Výnosy z ostatních investic	11	764 220
Výnosy z pozemků a staveb (nemovitosti)	12	3 651
Výnosy z ostatních investic (mimo nemovitostí)	13	760 569
Změny hodnoty investic - výnosy	14	47 341
Výnosy z realizace investic	15	1 009 252
Přírůstky hodnoty investic	16	505 607
Ostatní technické výnosy, očištěné od zajištění	17	-70 792
Náklady na poj. pl. včetně změny TR, očištěné od zajištění	18	-6 361 830
Náklady na pojistná plnění, očištěné od zajištění	19	-6 406 691
Hrubá výše nákladů na pojistná plnění	20	-6 903 237
Náklady na pojistná plnění, podíl zajišťovatelů	21	496 546
Změna stavu rezervy na poj. pl., očištěné od zajištění	22	44 861
Změna stavu hrubé výše rezervy na pojistná plnění	23	23 278
Změna stavu rezervy na pojistná plnění, podíl zajišťovatelů	24	21 583
Změny stavu ostatních tech. rezerv, očištěné od zajištění	25	1 696 528
Změna stavu rezervy na životní pojištění, očištěná od zajiš.	26	2 418 769
Změna stavu hrubé výše rezervy na životní pojištění	27	2 418 769
Změna stavu rezervy na životní pojištění, podíl zajišťovatelů	28	0
Změna stavu ostat. TR (mimo rez. živ. poj.), očiš. od zajiš.	29	-722 241
Bonusy a slevy, očištěné od zajištění	30	-199 472
Čistá výše provozních nákladů	31	-961 841
Požizovací náklady na pojistné smlouvy	32	-1 618 750
Změna stavu časově rozlišených pořizovacích nákladů	33	345 160
Správní režie	34	-274 574
Provize od zajišťovatelů a podíly na ziscích	35	586 322
Náklady na investice	36	-1 003 053
Náklady na správu investic, včetně úroků	37	-35 981
Změna hodnoty investic - náklady	38	-20 378
Náklady spojené s realizací investic	39	-946 693
Úbytky hodnoty investic	40	-18 555
Ostatní technické náklady, očištěné od zajištění	41	-63 576
Převod výnosů z investic na netechnický účet	42	0

< 3 > Netechnický účet ~ VYPO20_21

	@	1
Zisk nebo ztráta za účetní období	1	1 891 162
Zisk nebo ztráta z běžné činnosti po zdanění	2	1 892 336
Výsledek technického účtu k neživotnímu pojištění	3	998 348
Výsledek technického účtu k životnímu pojištění	4	1 813 419
Výnosy z investic	5	2 173 041
Výnosy z podílů	6	538 910
Výnosy z ostatních investic	7	321 389
Výnosy z pozemků a staveb (nemovitosti)	8	36 826
Výnosy z ostatních investic (mimo nemovitostí)	9	284 563
Změny hodnoty investic - výnosy	10	54 808
Výnosy z realizace investic	11	1 257 935
Převedené výnosy investic z technického účtu k živ. poj.	12	
Náklady na investice	13	-1 648 208
Náklady na správu investic, včetně úroků	14	-170 745
Změna hodnoty investic - náklady	15	-174 096
Náklady spojené s realizací investic	16	-1 303 366
Převod výnosů z investic na tech. účet k neživ. poj.	17	-524 833
Ostatní výnosy	18	4 365
Ostatní náklady	19	-24 056
Daň z příjmů z běžné činnosti	20	-899 740
Mimořádný zisk nebo ztráta	21	0
Mimořádné výnosy	22	0
Mimořádné náklady	23	0
Daň z příjmů z mimořádné činnosti	24	0
Ostatní daně neuvedené v předcházejících položkách	25	-1 173