

INFORMACE O POJIŠŤOVNĚ PODLE § 82 ODSŤ. 7 ZÁKONA Č. 277/2009 SB., O POJIŠŤOVNICTVÍ (ZPOJ), V SOULADU S USTANOVENÍM §§ 29 AŽ 31 VYHLÁŠKY ČESKÉ NÁRODNÍ BANKY Č. 434/2009 SB., KTEROU SE PROVÁDĚJÍ NĚKTERÁ USTANOVENÍ ZÁKONA O POJIŠŤOVNICTVÍ (VYHLÁŠKA).

Stav ke dni: 30. 6. 2016
(rozhodný den)

Základní údaje o pojišťovně

Obchodní firma:	Kooperativa pojišťovna, a.s., Vienna Insurance Group
Právní forma:	akciová společnost
Adresa sídla:	Praha 8, Pobřežní 665/21, PSČ 186 00
Identifikační číslo:	471 16 617
Datum zápisu do obchodního rejstříku:	1. března 1993
Datum zápisu poslední změny v obchodním rejstříku (vč. účelu):	1. dubna 2016 – Zánik členství Mag. Rolanda Grölla a Mag. Erwina Hammerbachera v dozorčí radě společnosti 1. dubna 2016 – Vznik členství Prof. Elisabeth Stadler, Franze Fuchse a Mag. Roberta Lasshofera v dozorčí radě společnosti 28. dubna 2016 – Zánik členství Ing. Jaroslava Kučery v dozorčí radě společnosti 1. května 2016 – Vnik členství Ing. Vladimíra Mráze v dozorčí radě společnosti
Výše základního kapitálu zapsaného v obchodním rejstříku:	3 mld. Kč
Výše splaceného základního kapitálu:	3 mld. Kč
Druh, forma, podoba a počet emitovaných akcií:	<ul style="list-style-type: none"> • 1 ks kmenové akcie na jméno ve jmenovité hodnotě 94 100,- Kč v zaknihované podobě • 1 ks kmenové akcie na jméno ve jmenovité hodnotě 29 500,- Kč v zaknihované podobě • 1 ks kmenové akcie na jméno ve jmenovité hodnotě 76 400,- Kč v zaknihované podobě • 14 998 ks kmenové akcie na jméno v zaknihované podobě ve jmenovité hodnotě 100 000,- Kč • 15 000 ks prioritní akcie na jméno v zaknihované podobě ve jmenovité hodnotě 100 000,- Kč
Organizační struktura společnosti	Je přílohou č. 1 tohoto dokumentu

Údaje o členech dozorčí rady

Prof. Elisabeth Stadler – předsedkyně dozorčí rady

Prof. Elisabeth Stadler vystudovala pojistnou matematiku na Technické univerzitě ve Vídni. Od září 2014 zastávala funkci generální ředitelky Donau Versicherung a od roku 2016 je v čele skupiny VIG.

Den vzniku členství v dozorčí radě: 1. dubna 2016

Souhrnná výše úvěrů /půjček/záruk: 0

Dkfm. Karl Fink – místopředseda dozorčí rady

Dkfm. Karl Fink byl do 30. 9. 2009 generálním ředitelem a členem představenstva VIENNA INSURANCE GROUP, místopředsedou dozorčí rady Kooperativa pojišťovny, a.s., Vienna Insurance Group a předsedou dozorčí rady VIG RE zajišťovny, a.s.

Den vzniku členství v dozorčí radě: 7. dubna 2013

Souhrnná výše úvěrů /půjček /záruk: 0

Franz Fuchs – člen dozorčí rady

Franz Fuchs začal svou kariéru v pojišťovnictví jako pojistný matematik. Zastával vedoucí manažerské pozice v dalších nadnárodních společnostech jako specialista v oblasti životního pojištění a penzijních fondů. Od roku 2003 až do začátku roku 2014 byl předseda správní rady Compensa Non-life a Compensa Life. Od roku 2003 působí jako předseda správní rady VIG Polska. Do správní rady společnosti Vienna Insurance Group byl jmenován v roce 2009.

Den vzniku členství v dozorčí radě: 1. dubna 2016

Souhrnná výše úvěrů /půjček/záruk: 0

Mag. Robert Lasshofer – člen dozorčí rady

v roce 1983 vstoupil do Bank Austria AG, kdy byl současně činný také v Union Versicherung AG. Od roku 1993 byl výkonným (obchodním) ředitelem finanční distribuční společnosti. V roce 1998 byl jmenován předsedou pojišťovny Donau Versicherung. Roku 1999 byl členem představenstva Wiener Städtische Versicherung AG. Od 3. srpna 2010 řídí jako předseda (CEO) a generální ředitel pojišťovnu Wiener Städtische Versicherung AG.

Den vzniku členství v dozorčí radě: 1. dubna 2016

Souhrnná výše úvěrů /půjček/záruk: 0

JUDr. Rostislav Dvořák – místopředseda dozorčí rady

Absolvoval Právnickou fakultu Masarykovy univerzity v Brně. Pan Dvořák je členem statutárního orgánu společnosti: Hospodářská komora České republiky, Okresní hospodářská komora Jihlava a členem dozorčí rady společnosti REALCOOP s.r.o.

Den vzniku členství v dozorčí radě: 7. dubna 2013

Souhrnná výše úvěrů /půjček /záruk: 0

Jan Wiesner – člen dozorčí rady

Jan Wiesner je předsedou představenstva Svazu českých a moravských výrobních družstev a viceprezident Hospodářské komory ČR. Další funkce: MVD - předseda představenstva, DA ČR - předseda představenstva, SYBA – prezident, KZPS – předseda a CECOP Brusel - člen výkonného výboru.

Den vzniku členství v dozorčí radě: 7. dubna 2013

Souhrnná výše úvěrů /půjček /záruk: 0

Ing. Vratislav Kulhánek - člen dozorčí rady

Vystudoval Vysokou školu ekonomickou a European Business School v Praze. Od roku 2002 je členem světového výkonného výboru Mezinárodní obchodní komory. Od 1. listopadu 2007 působí jako předseda správní rady společnosti AAA Auto, dále jako prezident Czech Institute of Directors a též působí jako člen výboru Asociace exportérů. V současné době dále působí ve Vědecké radě Vysoké školy ekonomické v Praze.

Den vzniku členství v dozorčí radě: 7. dubna 2013

Souhrnná výše úvěrů /půjček /záruk: 0

Ing. Roman Brablec - člen dozorčí rady

Vzdělání: vysokoškolské v oboru zemědělství. V pojišťovnictví působí 16 let.

Ing. Brablec je zároveň členem dozorčí rady Wiener Städtische Wechselseitiger

Versicherungsverein-Vermögensverwaltung - Vienna Insurance Group a členem dozorčí rady Wiener

Re a.d.o. Beograd, Vienna Insurance Group

Den vzniku členství v dozorčí radě: 7. dubna 2013

Souhrnná výše úvěrů /půjček /záruk: 0

Mgr. Martin Laur – člen dozorčí rady

Vzdělání vysokoškolské v oboru právo. V pojišťovnictví působí 11 let, v současné době jako ředitel právního úseku v Kooperativě.

Den vzniku členství v dozorčí radě: 7. dubna 2013

Souhrnná výše úvěrů /půjček /záruk: 0

Jan Růžička – člen dozorčí rady

Vzdělání středoškolské – absolvent Střední zemědělské technické školy v Mělníku a má dlouholeté zkušenosti v oblasti pojišťovnictví a interní obchodní služby. Pan Jan Růžička je zároveň obchodním disponentem Agentury Praha

Den vzniku členství v dozorčí radě: 7. dubna 2013

Souhrnná výše úvěrů /půjček /záruk: 0

prof. Ing. Eva Ducháčková, CSc. – členka dozorčí rady

Vzdělání vysokoškolské na vysoké škole ekonomické v Praze, obor finance. Vykonává jak pedagogickou činnost, tak činnost vědeckou v oblasti financí. Nejprve na katedře financí a úvěru a od roku 1990 na katedře bankovníctví a pojišťovnictví. Od roku 1997 současně působí na katedře pojišťovnictví Hospodářské fakulty Technické univerzity v Liberci.

Den vzniku členství v dozorčí radě: 7. dubna 2013

Souhrnná výše úvěrů /půjček /záruk: 0

Ing. Vladimír Mráz - člen dozorčí rady

Působil celkem v 18 společnostech. Nyní působí v 6 společnostech, zejména v Kooperativě pojišťovně, a.s., Vienna Insurance Group, Nadačním fondu pro podporu vzdělávání v pojišťovnictví a Pojišťovně České spořitelny, a.s., Vienna Insurance Group

Den vzniku členství v dozorčí radě: 1. května 2016

Souhrnná výše úvěrů /půjček /záruk: 0

Údaje o členech představenstva společnosti

Ing. Martin Diviš, MBA - předseda představenstva

Vzdělání: vysokoškolské v oboru management a marketing

V pojišťovnictví působí od roku 1998.

Den vzniku členství v představenstvu: 1. ledna 2016

Souhrnná výše úvěrů /půjček/záruk: 0

JUDr. Hana Macháčová - členka představenstva

Vzdělání: vysokoškolské v oboru právo

V pojišťovnictví působí od roku 1986.

Den vzniku členství v představenstvu: 1. ledna 2016

Souhrnná výše úvěrů /půjček/záruk: 0

Gary Wheatley Mazzotti, B. A. (Hons) A. C. A. – člen představenstva

Vzdělání: vysokoškolské v oboru ekonomie. V pojišťovnictví působí od roku 2012.

Den vzniku členství v představenstvu: 1. ledna 2016

Souhrnná výše úvěrů /půjček/záruk: 0

RNDr. Petr Zapletal, MBA - člen představenstva

Vzdělání: vysokoškolské v oboru fyzika

V pojišťovnictví působí od roku 2007.

Den vzniku členství v představenstvu: 1. ledna 2016

Souhrnná výše úvěrů /půjček/záruk: 0

Jiří Sýkora - člen představenstva

V pojišťovnictví působí od roku 1994.

Den vzniku členství v představenstvu: 1. ledna 2016

Souhrnná výše úvěrů /půjček/záruk: 0

Mgr. Filip Král- člen představenstva

Vzdělání: vysokoškolské v oboru matematika

V pojišťovnictví působí od roku 2002.

Den vzniku členství v představenstvu: 1. července 2015

Souhrnná výše úvěrů /půjček/záruk: 0

Údaje o složení akcionářů pojišťovny, Údaje o akcionářích pojišťovny

Obchodní firma	Právní forma	Adresa sídla	Podíl na základním kapitálu	Podíl na hlasovacích právech
VIENNA INSURANCE GROUP AG Wiener Versicherung Gruppe	a.s.	Schottenring 30 A-1010 Wien	96,32 %	92,64 %
VLTAVA majetkovosprávní a podílová spol. s r. o., Praha	s.r.o.	Praha 5, Radlická 14, PSČ 150 00	2,07 %	4,13 %
Svaz českých a moravských výrobních družstev, Praha		Praha 1, Václavské náměstí 831, PSČ 110 00	1,61 %	3,23 %

Pojišťovna nemá k uvedenému dni vůči svým akcionářům žádné závazky ani pohledávky. Rovněž nemá zajišťovna k uvedenému dni v aktivech žádné cenné papíry emitované akcionáři a nemá z těchto cenných papírů žádné závazky. K uvedenému dni pojišťovna též nevydala žádné záruky za akcionáře ani žádné záruky od akcionářů nepřijala.

Údaje o struktuře skupiny

Osoby tvořící holding

1. Ovládaná osoba

Společnost Kooperativa pojišťovna, a.s., Vienna Insurance Group

se sídlem na adrese Praha 8, Pobřežní 665/21, PSČ 186 00

IČ: 47116617, zapsaná v obchodním rejstříku vedeném Městským soudem v Praze, oddíl B, vložka 1897

Kooperativa je obchodní společnost zabývající se pojišťovnictvím podle zákona č. 277/2009 Sb., o pojišťovnictví, který nabyl účinnosti dne 1. 1. 2010 a který nahradil zákon č. 363/1999 Sb., o pojišťovnictví, jímž bylo pojišťovnictví regulováno do 31. 12. 2009 včetně.

Předmět podnikání je specifikován ve stanovách společnosti a zapsán v obchodním rejstříku.

2. Ovládající osoba

Společnost VIENNA INSURANCE GROUP AG Wiener Versicherung Gruppe

se sídlem na adrese Schottenring 30, Wien 1010, Republik Österreich, zapsaná v obchodním rejstříku vedeném obchodním soudem ve Vídni, oddíl FN, vložka 75687 F.

Wiener Versicherung Gruppe je akciová společnost, která provozuje obchod smluvního pojištění. Wiener Versicherung Gruppe vlastní akcie Kooperativy, jejichž souhrnná jmenovitá hodnota činí 96,32 % základního kapitálu a reprezentuje 92,64 % hlasovacích práv.

Předmět podnikání je specifikován ve stanovách společnosti [zde](#)

3. Propojené osoby

Seznam dceřiných společností VIENNA INSURANCE GROUP a Kooperativy pojišťovny dle podílu na základním kapitálu jsou uvedeny ve výroční zprávě Kooperativy pojišťovna, a.s., Vienna Insurance Group.

Pro kompletní seznam klikněte: [zde](#)

Grafické znázornění majetkových struktur Kooperativy pojišťovny je přílohou č. 2 tohoto dokumentu.

Údaje o činnosti pojišťovny:

- ▶ 1. Pojišťovací činnost ve smyslu § 3, odst. 1, písm. (f) zákona č. 277/2009 Sb., o pojišťovnictví, v platném znění (dále jen "zákon o pojišťovnictví")
 - v rozsahu pojistných odvětví životních pojištění uvedených v části A bodech I, II, III, VI, VII a IX přílohy č. 1 k zákonu o pojišťovnictví, a dále
 - v rozsahu pojistných odvětví neživotních pojištění uvedených v části B bodu 1 až 18 přílohy č. 1 k zákonu o pojišťovnictví,

- ▶ zajišťovací činnost ve smyslu § 3, odst. 1, písm. (l) zákona o pojišťovnictví pro všechny typy zajišťovacích činností,

- ▶ činnosti související s pojišťovací činností ve smyslu § 3, odst. 1, písm. (n) zákona o pojišťovnictví
 - zprostředkovatelská činnost prováděná v souvislosti s pojišťovací činností dle zákona o pojišťovnictví,
 - poradenská činnost související s pojištěním fyzických a právnických osob dle zákona o pojišťovnictví,
 - šetření pojistných událostí prováděné na základě smlouvy s pojišťovnou dle zákona o pojišťovnictví,
 - provozování zprostředkovatelské činnosti v oblasti
 - stavebního spoření
 - penzijního připojištění
 - bankovních služeb
 - vzdělávací činnost pro pojišťovací zprostředkovatele a samostatné likvidátory pojistných událostí.

Uvedené činnosti pojišťovna k rozhodnému dni skutečně vykonává. Vykonávání těchto činností nebylo pojišťovně Českou národní bankou ani omezeno, ani pozastaveno.

Rozvaha pojišťovny: Je přílohou číslo 3. tohoto dokumentu.

Výkaz zisků a ztrát: Je přílohou číslo 4. tohoto dokumentu.

Aktuální poměrové ukazatele pojišťovny k 30. 6. 2016:

Ukazatele solventnosti	*Neživotní pojištění	*Životní pojištění
Disponibilní míra solventnosti	9 287,26	4 542,96
Požadovaná míra solventnosti	2 378,90	1 313,88
Výše garančního fondu	120,00	120,00
Poměr disponibilní a požadované míry solventnosti	390%	346%
Poměr výše GF a součtu položek dle § 18	1%	3%

Upravená míra solventnosti (+ výpočet)	
Přidružená pojišťovna	Česká podnikatelská pojišťovna, a.s.
Disponibilní míra solventnosti holdingové pojišťovny	13 830,21
Poměrný podíl holdingové pojišťovny na základním kapitálu přidružené pojišťovny	1
Disponibilní míra solventnosti přidružené pojišťovny	2 405,50
Účetní hodnota podílu přidružené pojišťovny	3 696,34
Požadovaná míra solventnosti holdingové pojišťovny	3 692,78
Požadovaná míra solventnosti přidružené pojišťovny	900,96
Upravená míra solventnosti	7 945,64

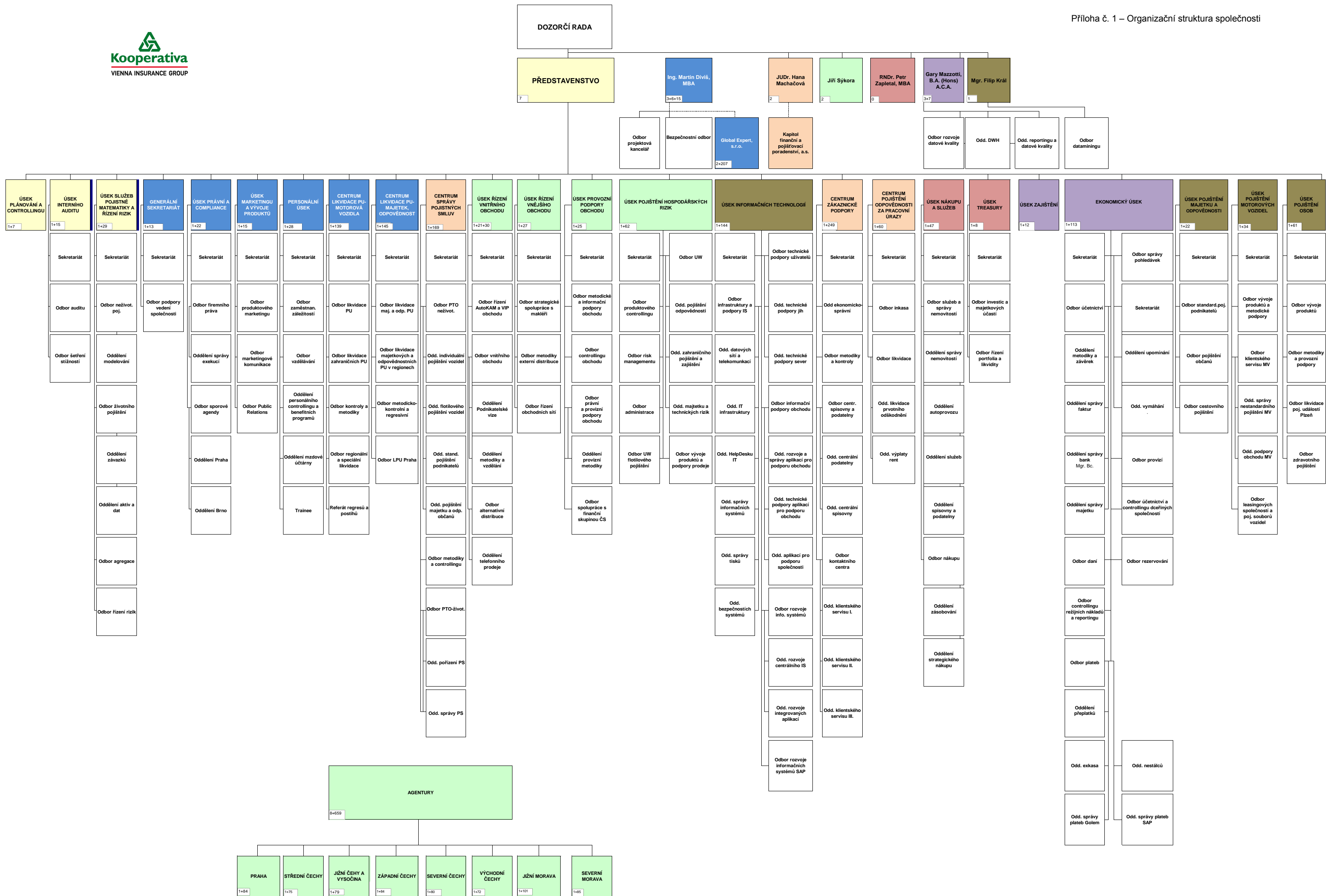
*v mil. Kč

Rentabilita průměrných aktiv (ROAA)	100% * Zisk nebo ztráta za účetní období / Aktiva celkem	3,7%
Rentabilita průměrného vlastního kapitálu (ROAE)	100% * Zisk nebo ztráta za účetní období / Vlastní kapitál	20,0%
Combined ratio v neživotním pojištění	100% * (náklady na pojistná plnění, včetně změny stavu rezervy na pojistná plnění, očištěných od zajištění + čistá výše provozních nákladů) / zasloužené pojistné, očištěné od zajištění	81,9%

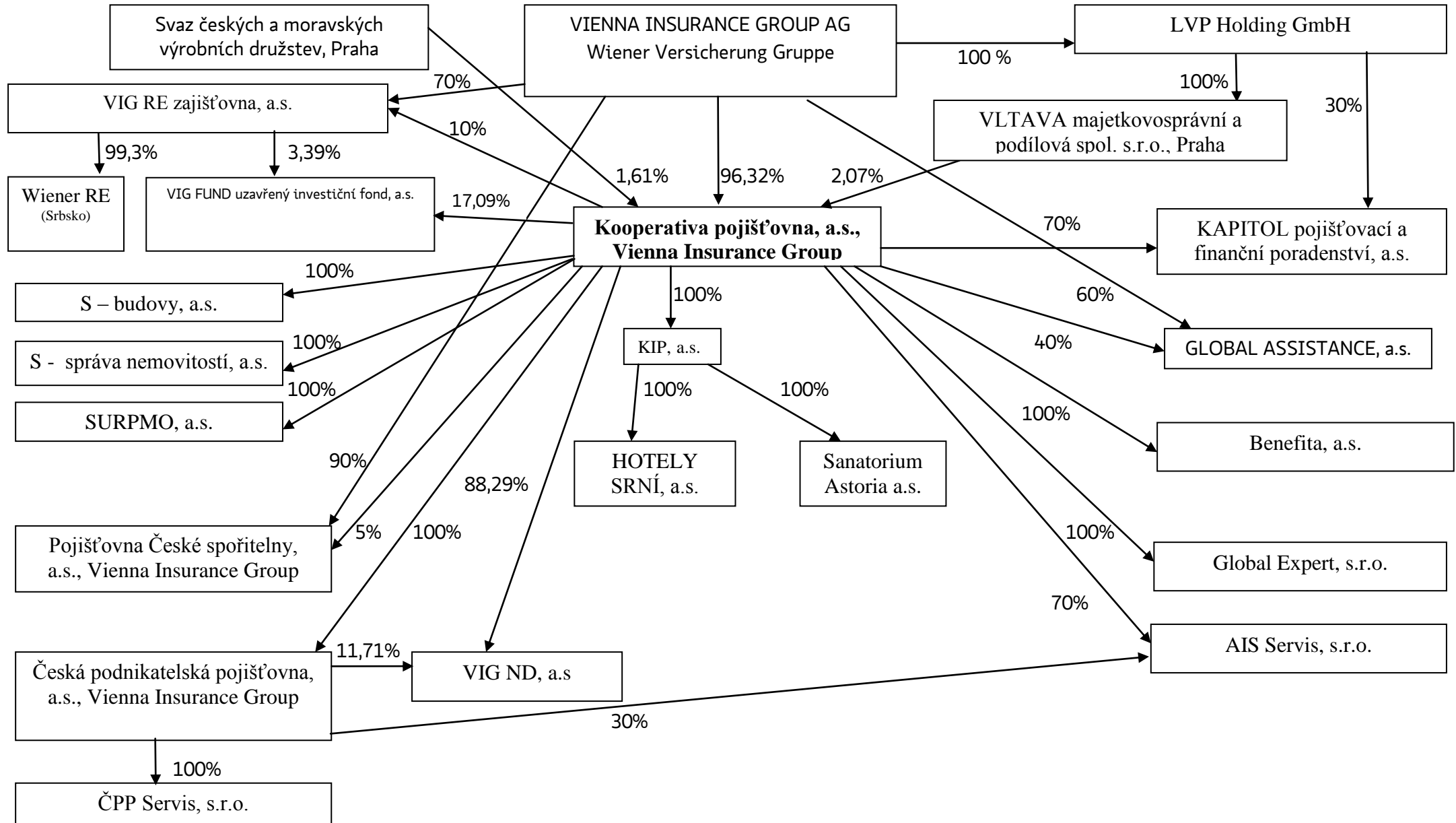
Přílohy:

- Příloha č. 1 – Organizační struktura společnosti
- Příloha č. 2 - Grafické znázornění majetkových struktur
- Příloha č. 3 – Rozvaha pojišťovny
- Příloha č. 4 – Výkaz zisků a ztrát

V Praze dne 1. srpna 2016



Kooperativa pojišťovna, a.s., Vienna Insurance Group – grafické znázornění majetkových struktur k 30.06.2016



Pozn. Kooperativa v roce 2013 založila Nadaci „Nadace pojišťovny Kooperativa“. Nadace zřídila Obecně prospěšnou společnost pod názvem „Obecně prospěšná společnost Kooperativy“.

Rozvaha pojišťovny

30.6.2016

Kooperativa pojišťovna, a.s., VIG

< 1 > Rozvahová aktiva ~ ROPO10_11

		Údaj nekompenzovaný o opravné položky a oprávky	Opravné položky a oprávky	Údaj kompenzovaný o opravné položky a oprávky
	@	1	2	3
Aktiva celkem	1	73 799 556	5 078 598	68 720 958
Pohledávky za upsaný základní kapitál	2	0		
Dlouhodobý nehmotný majetek	3	4 153 327	4 063 631	89 696
Zřizovací výdaje	4	0		
Goodwill	5	3 068 798	3 068 798	0
Finanční umístění (investice)	6	55 008 721	0	55 008 721
Pozemky a stavby (nemovitosti)	7	1 561 212		1 561 212
Provozní nemovitosti	8	1 453 236		1 453 236
Finanční umístění v podnikatelských seskupeních	9	8 420 882	0	8 420 882
Podíly v ovládaných osobách	10	8 126 828		8 126 828
Dluhové CP vydané ovládanými osobami a půjčky těmto osobám	11	219 792		219 792
Podíly s podstatným vlivem	12	74 262		74 262
Dluhové CP vydané os., ve kterých má úč. jedn. podst. vliv	13	0		0
Jiná finanční umístění	14	45 026 627	0	45 026 627
Akcíe a ostatní CP s proměnlivým výnosem, ostatní podíly	15	5 334 548		5 334 548
Dluhové cenné papíry	16	38 997 415		38 997 415
Cenné papíry oceň. reál. hodn. proti účtům nákladů a výnosů	17	2 220 000		2 220 000
Dluhopisy "OECD" držené do splatnosti	18	33 767 088		33 767 088
Ostatní cenné papíry držené do splatnosti	19	3 010 327		3 010 327
Finanční umístění v investičních sdruženích	20	0		0
Ostatní půjčky	21	7 200		7 200
Depozita u finančních institucí	22	630 000		630 000
Ostatní finanční umístění	23	57 464		57 464
Depozita při aktivním zajištění	24	0		0
Finanční umístění ŽP, je-li nositelem inv. rizika pojistník	25	3 815 418		3 815 418
Dlužníci	26	3 287 461	535 774	2 751 687
Pohledávky z operací přímého pojištění	27	2 394 055	531 915	1 862 140
Pojistníci	28	2 358 224	507 527	1 850 697
Zprostředkovatelé	29	35 832	24 389	11 443
Pohledávky z operací zajištění	30	30 967	0	30 967
Ostatní pohledávky	31	862 439	3 858	858 581
Ostatní aktiva	32	1 565 710	479 194	1 086 516
Dlouhodobý hm. majetek, jiný než pozemky a stavby, a zásoby	33	792 323	479 194	313 129
Hotovost na účtech u fin. institucí a hotovost v pokladně	34	773 387	0	773 387
Jiná aktiva	35	0	0	0
Přechodné účty aktiv	36	5 968 919	0	5 968 919
Naběhlé úroky a nájemné	37	0		0
Odložené pořizovací náklady na pojistné smlouvy	38	3 282 719	0	3 282 719
Odložené pořizovací nákl. na poj. smlouvy v živ. poj.	39	2 440 324		2 440 324
Odložené pořizovací nákl. na poj. smlouvy v neživ. poj.	40	842 395		842 395
Ostatní přechodné účty aktiv	41	2 686 201		2 686 201
Dohadné položky aktivní	42	134 457		134 457

Rozvaha pojišťovny

30.6.2016

< 2 > Rozvahová pasiva ~ ROPO10_21

		Hrubá hodnota	Podíl zajišťovatelů na TR	Čistá hodnota
	@	1	2	3
Pasiva celkem	1	XX	XX	68 720 958
Vlastní kapitál	2	XX	XX	12 079 746
Základní kapitál	3	XX	XX	3 000 000
Změny základního kapitálu	4	XX	XX	
Vlastní akcie nebo vl. zatímní listy, vl. obch. podíly	5	XX	XX	
Emisní ážio	6	XX	XX	37 875
Rezervní fond na nové ocenění	7	XX	XX	
Ostatní kapitálové fondy	8	XX	XX	792 404
Rezervní fond a ostatní fondy ze zisku	9	XX	XX	55 119
Nerozdělený zisk nebo neuhrazená ztráta minulých úč. období	10	XX	XX	6 631 629
Zisk nebo ztráta běžného účetního období	11	XX	XX	1 562 721
Podřízená pasiva	12	XX	XX	556 906
Technické rezervy	13	51 902 553	7 450 592	44 451 961
Rezerva na nezasloužené pojistné	14	6 222 163	1 485 803	4 736 360
Rezerva na nezasl. pojistné vztahující se k poj. odv. ŽP	15	185 774	4 874	180 900
Rezerva na nezasl. pojistné vztahující se k poj. odv. NP	16	6 036 389	1 480 929	4 555 460
Rezerva pojistného životních pojištění	17	27 454 089	0	27 454 089
Rezerva na pojistná plnění	18	14 986 770	5 950 450	9 036 320
Rezerva na pojistná plnění vztahující se k poj. odv. ŽP	19	1 412 159	409 094	1 003 065
Rezerva na pojistná plnění vztahující se k poj. odv. NP	20	13 574 610	5 541 356	8 033 255
Rezerva na prémie a slevy	21	490 748	14 339	476 409
Rezerva na prémie a slevy vztahující se k poj. odv. ŽP	22	214 250	0	214 250
Rezerva na prémie a slevy vztahující se k poj. odv. NP	23	276 498	14 339	262 159
Vyrovňovací rezerva	24	0	0	0
Rezerva na splnění záv. z použité TUM a ost.početních param.	25	2 216 555	0	2 216 555
Rezerva pojistného neživotních pojištění	26	1 995	0	1 995
Rezerva pojistného neživ. poj. vztahující se k poj. odv. ŽP	27	0	0	0
Rezerva pojistného neživ. poj. vztahující se k poj. odv. NP	28	1 995	0	1 995
Rezerva na splnění závazků z ručení za závazky ČKP	29	530 233	0	530 233
Jiné rezervy	30	0	0	0
Jiná rezerva vztahující se k poj. odv. ŽP	31	0		
Jiná rezerva vztahující se k poj. odv. NP	32	0		
Technická rezerva ŽP, je-li nositelem inv. rizika pojistník	33	3 815 418		3 815 418
Rezervy na ostatní rizika a ztráty	34	XX	XX	94 248
Rezerva na důchody a podobné závazky	35	XX	XX	
Rezerva na daně	36	XX	XX	0
Ostatní rezervy	37	XX	XX	94 248
Depozita při pasivním zajištění	38	XX	XX	3 784 836
Věřitelé	39	XX	XX	1 784 573
Závazky z operací přímého pojištění	40	XX	XX	1 340 018
Závazky z operací zajištění	41	XX	XX	35 691
Výpůjčky zaručené dluhopisem	42	XX	XX	
Směnitelné (konvertibilní) výpůjčky	43	XX	XX	
Závazky vůči finančním institucím	44	XX	XX	104
Ostatní závazky	45	XX	XX	375 343
Daňové závazky a závazky ze sociálního zabezpečení	46	XX	XX	105 313
Garanční fond Kanceláře	47	XX	XX	
Fond zábrany škod Kanceláře	48	XX	XX	33 417
Přechodné účty pasiv	49	XX	XX	2 153 269
Výdaje příštích období a výnosy příštích období	50	XX	XX	675 907
Ostatní přechodné účty pasiv	51	XX	XX	1 477 362
Dohadné položky pasivní	52	XX	XX	1 477 362

Výkaz zisku a ztráty pojišťovny

30.6.2016

Kooperativa pojišťovna, a.s., VIG

< 1 > Technický účet k neživotnímu pojištění ~ VYPO20_11

	@	1
Výsledek technického účtu k neživotnímu pojištění	1	1 131 215
Zasloužené pojistné, očištěné od zajištění	2	9 008 613
Předepsané pojistné, očištěné od zajištění	3	9 536 006
Předepsané hrubé pojistné	4	12 663 826
Pojistné postoupené zajišťovatelům	5	-3 127 820
Změna stavu rezervy na nezasloužené poj., očištěné od zajiš.	6	-527 393
Změna stavu hrubé výše rezervy na nezasloužené pojistné	7	-1 093 383
Změna stavu rezervy na nezasloužené pojistné, podíl zajišťo.	8	565 990
Převedené výnosy z finan. umístění z netechnického účtu	9	600 925
Ostatní technické výnosy, očištěné od zajištění	10	792 708
Náklady na poj. pl. včetně změny TR, očištěné od zajištění	11	-5 693 065
Náklady na pojistná plnění, očištěné od zajištění	12	-5 698 382
Hrubá výše nákladů na pojistná plnění	13	-6 892 094
Náklady na pojistná plnění, podíl zajišťovatelů	14	1 193 712
Změna stavu rezervy na poj. pl., očištěné od zajištění	15	5 316
Změna stavu hrubé výše rezervy na pojistná plnění	16	323 235
Změna stavu rezervy na pojistná plnění, podíl zajišťovatelů	17	-317 918
Změny stavu ostatních tech. rezerv, očištěné od zajištění	18	37 257
Premie a slevy, očištěné od zajištění	19	-226 736
Čistá výše provozních nákladů	20	-1 815 324
Pořizovací náklady na pojistné smlouvy	21	-1 516 928
Změna stavu časově rozlišených pořizovacích nákladů	22	160 629
Správní režie	23	-1 055 673
Provize od zajišťovatelů a podíly na ziscích	24	596 648
Ostatní technické náklady, očištěné od zajištění	25	-1 573 164
Změna stavu vyrovnávací rezervy	26	0

Výkaz zisku a ztráty pojišťovny

30.6.2016

< 2 > Technický účet k životnímu pojištění ~ VYPO20_12

	@	1
Výsledek technického účtu k životnímu pojištění	1	655 422
Zasloužené pojistné, očištěné od zajištění	2	3 936 261
Předepsané pojistné, očištěné od zajištění	3	3 900 161
Předepsané hrubé pojistné	4	4 339 504
Pojistné postoupené zajišťovatelům	5	-439 343
Změna stavu rezervy na nezasloužené poj., očištěné od zajiš.	6	36 100
Změna stavu hrubé výše rezervy na nezasloužené pojistné	7	30 450
Změna stavu rezervy na nezasloužené pojistné, podíl zajišťo.	8	5 650
Výnosy z finančního umístění	9	1 153 782
Výnosy z podílů	10	33 672
Výnosy z ostatního finančního umístění	11	579 493
Výnosy z pozemků a staveb (nemovitosti)	12	1 331
Výnosy z ostatních investic (mimo nemovitostí)	13	578 161
Změny hodnoty finančního umístění - výnosy	14	21 922
Výnosy z realizace finančního umístění	15	518 695
Přírůstky hodnoty finančního umístění	16	6 033
Ostatní technické výnosy, očištěné od zajištění	17	356 444
Náklady na poj. pl. včetně změny TR, očištěné od zajištění	18	-2 740 569
Náklady na pojistná plnění, očištěné od zajištění	19	-2 644 663
Hrubá výše nákladů na pojistná plnění	20	-2 825 993
Náklady na pojistná plnění, podíl zajišťovatelů	21	181 331
Změna stavu rezervy na poj. pl., očištěné od zajištění	22	-95 906
Změna stavu hrubé výše rezervy na pojistná plnění	23	-133 271
Změna stavu rezervy na pojistná plnění, podíl zajišťovatelů	24	37 365
Změny stavu ostatních tech. rezerv, očištěné od zajištění	25	-318 233
Změna stavu rezervy pojistného živ. poj., očištěná od zajiš.	26	-264 458
Změna stavu hrubé výše rezervy pojistného životních pojišt.	27	-264 458
Změna stavu rezervy poj. živ. pojištění, podíl zajišťovatelů	28	0
Změna stavu ostat. TR (mimo rez. živ. poj.), očiš. od zajiš.	29	-53 775
Premie a slevy, očištěné od zajištění	30	29 538
Čistá výše provozních nákladů	31	-937 973
Požizovací náklady na pojistné smlouvy	32	-914 031
Změna stavu časově rozlišených pořizovacích nákladů	33	-118 495
Správní režie	34	-119 577
Provize od zajišťovatelů a podíly na ziscích	35	214 131
Náklady na finanční umístění	36	-559 884
Náklady na správu finančního umístění, včetně úroků	37	-31 520
Změna hodnoty finančního umístění - náklady	38	-10 557
Náklady spojené s realizací finančního umístění	39	-517 807
Úbytky hodnoty finančního umístění	40	-116 408
Ostatní technické náklady, očištěné od zajištění	41	-153 570
Převod výnosů z finančního umístění na netechnický účet	42	0

Výkaz zisku a ztráty pojišťovny

30.6.2016

< 3 > Netechnický účet ~ VYPO20_21

	@	1
Zisk nebo ztráta za účetní období	1	1 562 721
Zisk nebo ztráta z běžné činnosti po zdanění	2	1 564 209
Výsledek technického účtu k neživotnímu pojištění	3	1 131 215
Výsledek technického účtu k životnímu pojištění	4	655 422
Výnosy z finančního umístění	5	4 371 548
Výnosy z podílů	6	627 015
Výnosy z ostatního finančního umístění	7	256 198
Výnosy z pozemků a staveb (nemovitosti)	8	41 079
Výnosy z ostatních investic (mimo nemovitostí)	9	215 118
Změny hodnoty finančního umístění - výnosy	10	58 867
Výnosy z realizace finančního umístění	11	3 429 467
Převedené výnosy fin. umístění z technického účtu k živ.poj.	12	0
Náklady na finanční umístění	13	-3 770 622
Náklady na správu finančního umístění, včetně úroků	14	-93 756
Změna hodnoty finančního umístění - náklady	15	-158 464
Náklady spojené s realizací finančního umístění	16	-3 518 402
Převod výnosů z fin. umístění na tech. účet k neživ. poj.	17	-600 925
Ostatní výnosy	18	9 960
Ostatní náklady	19	-20 399
Daň z příjmů z běžné činnosti	20	-211 988
Mimořádný zisk nebo ztráta	21	0
Mimořádné výnosy	22	0
Mimořádné náklady	23	0
Daň z příjmů z mimořádné činnosti	24	0
Ostatní daně neuvedené v předcházejících položkách	25	-1 489